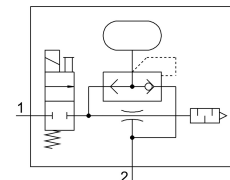
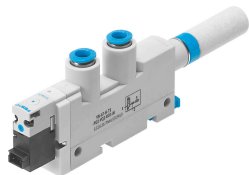


Vákuová sacia dýza VN-05-H-T3-PQ2-VQ2-R01-B

Číslo dielu: 532622

FESTO



Údajový list

Charakteristický znak	Hodnota
Menovitá šírka Lavalovej dýzy	0.45 mm
Rozmer rastra	14 mm
Typ konštrukcie tlmiča hluku	otvorený
Montážna poloha	ľubovoľná
Charakteristika ejektora	Štandard Vysoký podtlak
Pomocné ručné ovládanie	tlačidlom
Integrovaná funkcia	Ventil odľukovacieho impulznu, pneumatický Elektrický zapínací ventil Otvorený tlmič hluku
Konštrukcia	Tvar T
Funkcia ventilu	2/2
Prevádzkový tlak pre max. sací objem	3 bar
Prevádzkový tlak	2 bar...8 bar
Prevádzkový tlak pre max. vákuum	4.9 bar
Max. vákuum	92 %
Menovitý prevádzkový tlak	6 bar
Max. sací objem proti atmosfére	7.2 l/min
Čas natlakovania pri menovitom prevádzkovom tlaku	3.9 s
Rozsah prevádzkového napätia DC	21.6 V...26.4 V
Spotreba elektrickej energie	1.2 W
Doba zopnutia	100%
Prevádzkové médium	Stlačený vzduch podľa ISO 8573-1:2010 [7:4:4]
Poznámka o prevádzkovom/riadiacom médiu	Prevádzka s mazaním nie je možná
Trieda odolnosti proti korózii KBK	1- Nízke nároky na odolnosť proti korózii
Zhoda s LABS	VDMA24364-B1/B2-L
Teplota média	0 °C...50 °C
Hladina akustického tlaku pri menovitom prevádzkovom tlaku	56 000007
Druh krytia	IP40
Teplota okolia	0 °C...50 °C
Hmotnosť výrobku	62 g
Elektrický prípoj	Zástrčka

Charakteristický znak	Hodnota
Spôsob upevnenia	s priechodným otvorom s DIN lištou s príslušenstvom
Pneumatický prípoj 1	QS-6
Pneumatický prípoj 3	Otvorený tlmič hluku
Prípoj vákua	QS-6
Materiál pripojovacieho závitu	Hliníková tvárna zliatina, eloxovaná
Pokyny k materiálu	V zhode s RoHS
Materiál tesnení	NBR
Materiál tlakovej dýzy	POM
Materiál telesa	Zosílený PA POM-zosílený
Materiál tlmiča hluku	PE
Materiál skrutiek	Oceľ
Materiál trysky	Hliníková tvárna zliatina
Materiál závitovej spojky	Mosadz poniklované