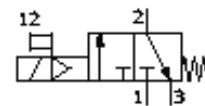


zapínací ventil MS6N-EE-3/8-V110-Z

číslo dielca: 532114

FESTO

elektrický, smer prietoku: zprava doľava



údajový list

charakteristický znak	Hodnota
Funkcia odsávania	neškrtiteľný
Typ ovládania	elektrický
montážna poloha	ľubovoľný
Ručné pomocné ovládanie	s aretáciou tlačítkom
Konštrukčné vyhotovenie	piestové šupátko
spôsob návratnosti	mechanická pružina
Druh riadenia	priamo
napájanie riadiacim vzduchom	interný
Smer prúdenia	nereverzibilný
Funkcia ventilu	3/2 zatvorený monostabilný
Ukazovateľ stavu spínania	s príslušenstvom
Pracovný tlak	4 ... 18 bar
b-hodnota	0,5
C-hodnota	22 l/sbar
Štandardný menovitý prietok	5.500 l/min
Charakteristická hodnota cievky	110V AC
Pracovné médium	stlačený vzduch
Trieda odolnosti proti korózii KBK	2
Teplota média	-10 ... 60 °C
Teplota okolia	-10 ... 60 °C
Hmotnosť výrobku	740 g
Elektrická prípojka	Zástrčka štvorhranné vyhotovenie tvar C podľa DIN 43650
Typ upevnenia	s príslušenstvom Voliteľný: zabudovanie vedenia
Pneumatická prípojka 1	NPT3/8-18
Pneumatická prípojka 2	NPT3/8-18
Pneumatická prípojka 3	G1/2
Materiálový údaj	Bez medi a PTFE
Materiálová informácia pre tesnenia	NBR
Materiálová informácia pre skriňu	Hliníkový tlakový odliatok