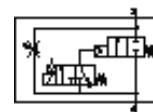


ventil vyvinutia tlaku MS6N-DE-3/8-V110-Z

číslo dielca: 532046

FESTO

elektrický, pre pomalý nábeh tlaku, smer prietoku zprava doľava



údajový list

charakteristický znak	Hodnota
Funkcia odsávania	škrtené
Typ ovládania	elektrický
montážna poloha	ľubovoľný
Ručné pomocné ovládanie	s aretáciou tlačítkom
Konštrukčné vyhotovenie	piestové sedlo
spôsob návratnosti	mechanická pružina
Druh riadenia	predregulovaný
napájanie riadiacim vzduchom	externý
Smer prúdenia	nereverzibilný
Funkcia ventilu	2/2
Ukazovateľ stavu spínania	s príslušenstvom
Pracovný tlak	4 ... 18 bar
b-hodnota	0,48
C-hodnota	21,05 l/sbar
Štandardný menovitý prietok	5.050 l/min
Charakteristická hodnota cievky	110V AC
Trieda odolnosti proti korózii KBK	2
Teplota média	-10 ... 60 °C
Teplota okolia	-10 ... 60 °C
Hmotnosť výrobku	680 g
Elektrická prípojka	tvar C
Typ upevnenia	s príslušenstvom Voliteľný: zabudovanie vedenia
Pneumatická prípojka 1	NPT3/8-18
Pneumatická prípojka 2	NPT3/8-18
Materiálový údaj	Bez medi a PTFE
Materiálová informácia pre tesnenia	NBR
Materiálová informácia pre skriňu	Hliníkový tlakový odliatok