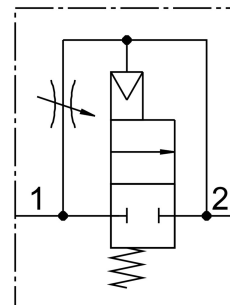


# Pomalo nábehový ventil MS6N-DL-3/8

Číslo dielu: 532025

FESTO



## Údajový list

Charakteristický znak	Hodnota
Funkcia odvetrávania	je možné škrtenie
Spôsob ovládania	pneumatický
Montážna poloha	ľubovoľná
Pomocné ručné ovládanie	žiadne
Konštrukcia	Piest-sedlo
Spôsob návratu do základnej polohy	mechanická pružina
Spôsob riadenia	priamo
Napájanie riadiacim vzduchom	externé
Smer prietoku	nereverzibilné
Funkcia ventilu	2/2
Prevádzkový tlak	4 bar...18 bar
Hodnota b	0.48
Hodnota C	21.05 000022
Normálny menovitý prietok	5050 l/min
Prevádzkové médium	Stlačený vzduch podľa ISO 8573-1:2010 [7:4:4] Inertné plyny
Poznámka o prevádzkovom/riadiacom médiu	Prevádzka s mazaním možná (potrebná pri ďalšej prevádzke)
Trieda odolnosti proti korózii KBK	2- mierne nároky na odolnosť proti korózii
Zhoda s LABS	VDMA24364-B2-L
Vhodnosť pre potravinárstvo	pozri podrobnejšie informácie o materiáli
Teplota média	-10 °C...60 °C
Teplota okolia	-10 °C...60 °C
Hmotnosť výrobku	650 g
Spôsob upevnenia	voliteľne: Montáž do vedenia s príslušenstvom
Pneumatický prípoj 1	3/8 NPT
Pneumatický prípoj 2	3/8 NPT

<b>Charakteristický znak</b>	<b>Hodnota</b>
Pokyny k materiálu	V zhode s RoHS
Materiál tesnení	NBR
Materiál telesa	Hliníkový tlakový odliatok