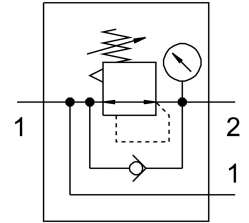


# Tlakový regulačný ventil MS4N-LRB-1/4-D6-AS-BI-Z

Číslo dielu: 531789

FESTO



## Údajový list

Charakteristický znak	Hodnota
Veľkosť	4
Konštrukčný rad	MS
Ochrana proti manipulácii	Otočný ovládač s aretáciou uzamykateľné s príslušenstvom
Montážna poloha	ľubovoľná
Konštrukcia	priamo riadený membránový regulačný ventil s priebežným napájaním tlakom
Funkcia regulátora	Výstupný tlak konštantný so sekundárnym odvetraním so spätným prúdením
Indikácia tlaku	s manometrom
Prevádzkový tlak	0.8 bar...14 bar
Rozsah regulácie tlaku	0.3 bar...7 bar
Max. tlaková hysteréza	0.25 bar
Normálny menovitý prietok	840 l/min
Prevádzkové médium	Stlačený vzduch podľa ISO 8573-1:2010 [7:4:4] Inertné plyny
Poznámka o prevádzkovom/riadiacom médiu	Prevádzka s mazaním možná (potrebná pri ďalšej prevádzke)
Trieda odolnosti proti korózii KBK	2- mierne nároky na odolnosť proti korózii
Zhoda s LABS	VDMA24364-B1/B2-L
Skladovacia teplota	-10 °C...60 °C
Vhodnosť pre potravinárstvo	pozri podrobnejšie informácie o materiáli
Teplota média	-10 °C...60 °C
Teplota okolia	-10 °C...60 °C
Hmotnosť výrobku	222 g
Spôsob upevnenia	voliteľne: Montáž do čelného panela Montáž do vedenia s príslušenstvom
Pneumatický prípoj 1	1/4 NPT
Pneumatický prípoj 2	QS-8
Pokyny k materiálu	V zhode s RoHS

<b>Charakteristický znak</b>	<b>Hodnota</b>
Materiál pripojovacej dosky	Hliníkový tlakový odliatok
Materiál obslužných dielov	PA POM
Materiál tesnení	NBR
Materiál telesa	Hliníkový tlakový odliatok
Materiál membrány	NBR