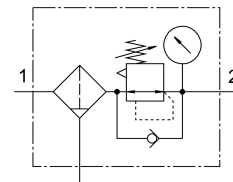


# Redukčný ventil s filtrom MS6N-LFR-1/2-D6-ERM-AS

Číslo dielu: 531294

FESTO



## Údajový list

Charakteristický znak	Hodnota
Veľkosť	6
Konštrukčný rad	MS
Ochrana proti manipulácii	Otočný ovládač s aretáciou uzamykateľné s príslušenstvom
Montážna poloha	zvisle +/- 5°
Jemnosť filtra	40 ľm
Odpúšťanie kondenzátu	manuálne, otáčaním
Konštrukcia	Filter s regulačným ventilom s manometrom
Max. množstvo kondenzátu	38 ml
Funkcia regulátora	Výstupný tlak konštantný so sekundárnym odvetraním
Ochrana nádobiek	Plastový ochranný kôš
Indikácia tlaku	s manometrom
Prevádzkový tlak	0.08 MPa...2 MPa 0.8 bar...20 bar
Rozsah regulácie tlaku	0.3 bar...7 bar
Max. tlaková hysteréza	0.025 MPa 0.25 bar 3.625 000032
Normálny menovitý prietok	6200 l/min
Prevádzkové médium	Stlačený vzduch podľa ISO 8573-1:2010 [-:4:-] Inertné plyny
Trieda odolnosti proti korózii KBK	2- mierne nároky na odolnosť proti korózii
Zhoda s LABS	VDMA24364-B1/B2-L
Skladovacia teplota	-10 °C...60 °C
Vhodnosť pre potravinárstvo	pozri podrobnejšie informácie o materiáli
Trieda čistoty vzduchu na výstupe	Stlačený vzduch podľa ISO 8573-1:2010 [7:4:4]
Teplota média	-10 °C...60 °C
Teplota okolia	-10 °C...60 °C
Hmotnosť výrobku	875 g

Charakteristický znak	Hodnota
Spôsob upevnenia	voliteľne: Montáž do čelného panela Montáž do vedenia s príslušenstvom
Pneumatický prípoj 1	1/2 NPT
Pneumatický prípoj 2	1/2 NPT
Pokyny k materiálom	V zhode s RoHS
Materiál obslužných dielov	PA POM
Materiál tesnení	NBR
Materiál filtra	PE
Materiál telesa	Hliníkový tlakový odliatok
Materiál membrány	NBR
Materiál nádoby	PC
Materiál deliaceho taniera	POM