

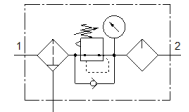
Kombinácia úpravných jednotiek MSB4

číslo dielca: 531029

★ Základný program

Pre montáž do batérie, s G-závitom.

FESTO



údajový list

Celkový dátový list - Jednotlivé hodnoty závisia od Vašej konfigurácie.

charakteristický znak	Hodnota
Velkosť	4
Typový rad	MS
Typ ovládania	elektrický manuálny pneumatický
Zabezpečenie ovládania	Otočné tlačítko so zabudovaným zámkom
montážna poloha	ľubovoľný vertikálny +/- 5°
Kvalita filtrácie	0,01 ... 40 µm
Odtok kondenzátu	plnoautomatický manuálne otáčavý poloautomaticky
Konštrukčné vyhotovenie	Odbočovací modul Filter s aktívnym uhlíkom regulátor tlaku vzduchu s manometrom pomalý - nábehový ventil spúšťač ventil vláknitý filter Filters redukčným ventilom a s manometrom Filter s redukčným ventilom bez manometra Membránová sušička Proporcionálny zaolejovač Spekaný filter s odstredivým separátorom s funkciou spätného ventilu
Funkcia regulátora	konštantný výstupný tlak s kompenzáciou tlaku so sekundárnym odvzdušnením so spätným prietokom
Misková ochrana	ochranný kôš z plastu
Ukazovateľ diferenčného tlaku	Optický ukazovateľ s tlakovým snímačom
Ukazovateľ tlaku	s tlakovým snímačom s manometrom
Pracovný tlak	1,5 ... 14 bar
Oblasť regulácie tlaku	1 ... 12 bar
Štandardný menovitý prietok	800 ... 1.400 l/min
Charakteristická hodnota cievky	110 V AC: 50/60 Hz, Spínací výkon 3 VA, Pridržiavací výkon 2,4 VA 230 V AC: 50/60 Hz, Spínací výkon 3 VA, Pridržiavací výkon 2,4 VA 24 V DC: 1,5 W 24 V DC: 1,8 W
Osvedčenie	c UL us - Recognized (OL)
CE-Značka (pozri prehlásenie o zhode)	podľa smernice EU-EMV

charakteristický znak	Hodnota
	podľa smernice EU - Ex-ochrana (ATEX) podľa smernice EU o nízkom napätí podľa EU-RoHS-RL
UKCA-značenie (pozri prehlásenie o zhode)	podľa UK predpisov pre elektrické komponenty podľa UK predpisov pre EMC podľa UK EX predpisov podľa UK RoHS predpisov
Certifikácia ochrany proti výbuchu mimo EU	EPL Db (GB) EPL Dc (GB) EPL Gb (GB) EPL Gc (GB)
ATEX- kategória plyn	II 2G II 3G
ATEX- kategória prach	II 2D II 3D
Výbušné prostredie - ochrana proti vznieteniu: Plyn	Ex h IIC T6 Gb X Ex nA IIC T4 X Gc
Výbušné prostredie - ochrana proti vznieteniu: Prach	Ex h IIIC T60°C Db X Ex tc IIIC T105°C IP65 Dc X
Poznámka k ovládaciemu a riadiacemu médiu	Možná prevádzka s mazaním (pre ďalšiu prevádzku požadovaná)
Trieda odolnosti proti korózii KBK	2 - Mierne zaťaženie koróziou
LABS - konformita	VDMA24364-B1/B2-L
Teplota skladovania	-10 ... 60 °C
Vhodné pre potravinárstvo	Pozri rozšírenú informáciu o materiáloch
Teplota média	-10 ... 60 °C
Teplota okolia	-10 ... 60 °C
Typ upevnenia	s príslušenstvom
Pneumatická prípojka 1	G1/8 G1/4
Pneumatická prípojka 2	G1/8 G1/4
Pneumatická prípojka 3	G1/4
Materiál telesa	Hliníkový tlakový odliatok
Materiál nádoby	PC