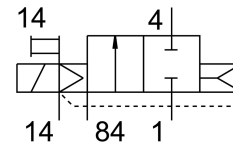


# Elektromagnetický ventil CPVSC1-M1H-D-P-QAC

Číslo dielu: 530546

FESTO



## Údajový list

Charakteristický znak	Hodnota
Funkcia ventilu	2/2 zatvorený monostabilný
Spôsob ovládania	elektrický
Veľkosť ventilu	10 mm
Normálny menovitý prietok	150 l/min
Pneumatický pracovný prípoj	QS-1/8
Prevádzkové napätie	22V DC
Prevádzkový tlak	-0.09 MPa...0.7 MPa -0.9 bar...7 bar
Konštrukcia	Piestový posúvač
Spôsob návratu do základnej polohy	pneumatická pružina
Druh krytia	IP40
Funkcia odvetrávania	bez možnosti škrtenia
Princíp tesnenia	mäkký
Montážna poloha	ľubovoľná
Pomocné ručné ovládanie	s aretáciou tlačidlom
Spôsob riadenia	nepriamo riadený
Napájanie riadiacim vzduchom	externé
Smer prietoku	nereverzibilné
Prekrytie	pozitívne prekrytie
Riadiaci tlak	0.3 MPa...0.7 MPa 3 bar...7 bar
Čas vypnutia	10 ms
Čas zapnutia	10 ms
Max. kladný skúšobný impulz pri 0 signáli	400 ľs
Max. negatívny skúšobný impulz pri 1 signále	200 ľs
Parametre cievky	22 V DC: 1,0 W
Prevádzkové médium	Stlačený vzduch podľa ISO 8573-1:2010 [7:4:4]
Poznámka o prevádzkovom/riadiacom médiu	Prevádzka s mazaním možná (potrebná pri ďalšej prevádzke)
Odolnosť proti vibráciám	Test použitia pre transport so stupňom 2 podľa FN 942017-4 a EN 60068-2-6
Odolnosť proti nárazom	Test nárazov so stupňom intenzity 2 podľa FN 942017-5 a EN 60068-2-27

Charakteristický znak	Hodnota
Trieda odolnosti proti korózii KBK	1- Nízke nároky na odolnosť proti korózii
Zhoda s LABS	VDMA24364-B2-L
Teplota okolia	-5 °C...50 °C
Hmotnosť výrobku	27 g
Elektrický prípoj	2-pin Zástrčka
Spôsob upevnenia	s priechodným otvorom
Prípoj odvetrania riadiaceho tlaku 82/84	Spoločný prípoj
Pneumatický prípoj 1	Spoločný prípoj
Pneumatický prípoj 2	QS-1/8
Pneumatický prípoj 3/5 spojený	Spoločný prípoj
Pneumatický prípoj 4	QS-1/8
Pokyny k materiálu	V zhode s RoHS
Materiál tesnení	NBR
Materiál telesa	Hliníkový tlakový odliatok