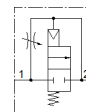
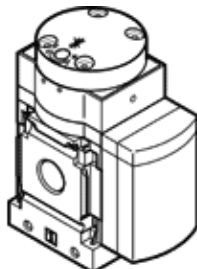


Pomalo nábehový ventil MS6-DL-1/2-Z

číslo dielca: 529818

FESTO

pneumatický, pre pomalý nábeh tlaku, smer prietoku vzduchu zprava doľava.



údajový list

| charakteristický znak | Hodnota |
|---|---|
| Funkcia odsávania | škrtené |
| Typ ovládania | pneumatický |
| montážna poloha | ľubovoľný |
| Ručné pomocné ovládanie | žiadna |
| Konštrukčné vyhotovenie | piestové sedlo |
| spôsob návratnosti | mechanická pružina |
| Druh riadenia | priamo |
| napájanie riadiacim vzduchom | externý |
| Smer prúdenia | nereverzibilný |
| Funkcia ventilu | 2/2 |
| Pracovný tlak | 4 ... 18 bar |
| b-hodnota | 0,39 |
| C-hodnota | 28,97 l/sbar |
| Štandardný menovitý prietok | 6.450 l/min |
| Pracovné médium | Stlačený vzduch podľa ISO8573-1:2010 [7:4:4] Inertné plyny |
| Poznámka k ovládaciemu a riadiacemu médiu | Možná prevádzka s mazaním (pre ďalšiu prevádzku požadovaná) |
| Trieda odolnosti proti korózii KBK | 2 - Mierne zaťaženie koróziou |
| LABS - konformita | VDMA24364-B1/B2-L |
| Vhodné pre potravinárstvo | Pozri rozšírenú informáciu o materiáloch |
| Teplota média | -10 ... 60 °C |
| Teplota okolia | -10 ... 60 °C |
| Hmotnosť výrobku | 650 g |
| Typ upevnenia | zabudovanie vedenia s príslušenstvom Voliteľný: |
| Pneumatická prípojka 1 | G1/2 |
| Pneumatická prípojka 2 | G1/2 |
| Materiálový údaj | zhoda s RoHS |
| Materiál tesnení | NBR |
| Materiál telesa | Hliníkový tlakový odliatok |