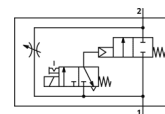
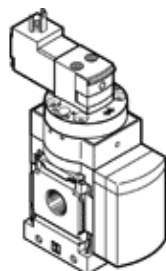


ventil vyvinutia tlaku MS6-DE-1/4-V230

číslo dielca: 529807

FESTO

elektrický, pre pomalý nábeh tlaku, smer prietoku zľava doprava



údajový list

charakteristický znak	Hodnota
Typ ovládania	elektrický
montážna poloha	ľubovoľný
Ručné pomocné ovládanie	s aretáciou tlačítkom
Konštrukčné vyhotovenie	piestové sedlo
spôsob návratnosti	mechanická pružina
Druh riadenia	predregulovaný
napájanie riadiacim vzduchom	interný
Smer prúdenia	nereverzibilný
Funkcia ventilu	2/2
Ukazovateľ stavu spínania	s príslušenstvom
Pracovný tlak	4 ... 18 bar
b-hodnota	0,54
C-hodnota	11,22 l/sbar
Štandardný menovitý prietok	2.700 l/min
Spínacia doba	100%
Charakteristická hodnota cievky	230V AC
Pracovné médium	Stlačený vzduch podľa ISO8573-1:2010 [7:4:4] Inertné plyny
Poznámka k ovládaciemu a riadiacemu médiu	Možná prevádzka s mazaním (pre ďalšiu prevádzku požadovaná)
Trieda odolnosti proti korózii KBK	2
Teplota média	-10 ... 60 °C
Spôsob ochrany	IP65
Teplota okolia	-10 ... 60 °C
Osvedčenie	c UL - Recognized (OL)
Hmotnosť výrobku	680 g
Elektrická prípojka	Zástrčka štvorhranné vyhotovenie podľa DIN EN 175301-803 tvar C
Typ upevnenia	Voliteľný: zabudovanie vedenia s príslušenstvom
Pneumatická prípojka 1	G1/4
Pneumatická prípojka 2	G1/4
Materiálový údaj	Bez medi a PTFE zhoda s RoHS
Materiálová informácia pre tesnenia	NBR
Materiálová informácia pre skriňu	Hliníkový tlakový odliatok