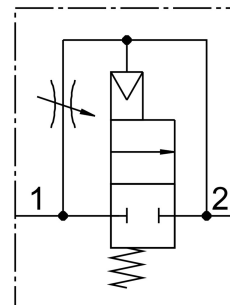


Pomalo nábehový ventil MS4-DL-1/8

Číslo dielu: 529533

FESTO



Údajový list

| Charakteristický znak | Hodnota |
|---|--|
| Funkcia odvetrávania | je možné škrtenie |
| Spôsob ovládania | pneumatický |
| Montážna poloha | ľubovoľná |
| Pomocné ručné ovládanie | žiadne |
| Konštrukcia | Piest-sedlo |
| Spôsob návratu do základnej polohy | mechanická pružina |
| Spôsob riadenia | priamo |
| Napájanie riadiacim vzduchom | externé |
| Smer prietoku | nereverzibilné |
| Funkcia ventilu | 2/2 |
| Prevádzkový tlak | 4 bar...14 bar |
| Hodnota b | 0.5 |
| Hodnota C | 4.6 000022 |
| Normálny menovitý prietok | 1000 l/min |
| Prevádzkové médium | Stlačený vzduch podľa ISO 8573-1:2010 [7:4:4] Inertné plyny |
| Poznámka o prevádzkovom/riadiacom médiu | Prevádzka s mazaním možná (potrebná pri ďalšej prevádzke) |
| Trieda odolnosti proti korózii KBK | 2- mierne nároky na odolnosť proti korózii |
| Zhoda s LABS | VDMA24364-B1/B2-L |
| Vhodnosť pre potravinárstvo | pozri podrobnejšie informácie o materiáli |
| Teplota média | -10 °C...60 °C |
| Teplota okolia | -10 °C...60 °C |
| Hmotnosť výrobku | 213 g |
| Spôsob upevnenia | voliteľne: Montáž do vedenia s príslušenstvom |
| Pneumatický prípoj 1 | G1/8 |
| Pneumatický prípoj 2 | G1/8 |

| Charakteristický znak | Hodnota |
|------------------------------|----------------------------|
| Pokyny k materiálu | V zhode s RoHS |
| Materiál tesnení | NBR |
| Materiál telesa | Hliníkový tlakový odliatok |