

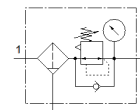
# Redukčný ventil s filtrom MS6-LFR-1/2-D6-CRM-AS

číslo dielca: 529176

★ Základný program

maximálny výstupný tlak 7 bar, 5 µm- filter, s manometrom, uzamykateľná regulačná hlavica, plastová nádobka s ochranným plastovým košom, manuálne odpúšťanie kondenzátu, smer prietoku vzduchu zľava doprava.

FESTO



## údajový list

| charakteristický znak              | Hodnota  |
|------------------------------------|--|
| Velkosť                            | 6  |
| Typový rad                         | MS   |
| Zabezpečenie ovládania             | Otočné tlačítko s aretáciou s príslušenstvom uzamykateľné                          |
| montážna poloha                    | vertikálny +/- 5°  |
| Kvalita filtrácie                  | 5 µm   |
| Odtok kondenzátu                   | manuálne otáčavý   |
| Konštrukčné vyhotovenie            | Filters redukčným ventilom a s manometrom  |
| Max. množstvo kondenzátu           | 38 ml  |
| Funkcia regulátora                 | konštantný výstupný tlak so sekundárnym odvzdušnením                               |
| Misková ochrana                    | ochranný kôš z plastu  |
| Ukazovateľ tlaku                   | s manometrom   |
| Pracovný tlak Mpa                  | 0,08 ... 2 MPa   |
| Pracovný tlak                      | 0,8 ... 20 bar   |
| Oblasť regulácie tlaku             | 0,3 ... 7 bar  |
| Max. tlaková hysterézia (Mpa)      | 0,025 MPa  |
| Max. tlaková hysterézia            | 0,25 bar<br>3,625 psi  |
| Štandardný menovitý prietok        | 5.600 l/min  |
| Pracovné médium                    | Stlačený vzduch podľa ISO 8573-1:2010 [-:4:-]<br>Inertné plyny                     |
| Trieda odolnosti proti korózii KBK | 2 - Mierne zaťaženie koróziou  |
| LABS - konformita                  | VDMA24364-B1/B2-L  |
| Teplota skladovania                | -10 ... 60 °C  |
| Vhodné pre potravinárstvo          | Pozri rozšírenú informáciu o materiáloch   |
| Stupeň čistoty vzduchu na výstupe  | Stlačený vzduch podľa ISO8573-1:2010 [6:4:4]                                       |
| Teplota média                      | -10 ... 60 °C  |
| Teplota okolia                     | -10 ... 60 °C  |
| Hmotnosť výrobku                   | 875 g  |
| Typ upevnenia                      | inštalácia do čelného panelu<br>zabudovanie vedenia s príslušenstvom<br>Voliteľný: |
| Pneumatická prípojka 1             | G1/2   |
| Pneumatická prípojka 2             | G1/2   |
| Materiálový údaj                   | zhoda s RoHS   |
| Materiál ovládacieho panelu        | PA<br>POM  |
| Materiál tesnení                   | NBR  |
| Materiál filtra                    | PE   |
| Materiál telesa                    | Hliníkový tlakový odliatok   |
| Materiál membrány                  | NBR  |
| Materiál nádobky                   | PC   |
| Materiál oddeľovacieho taniera     | POM  |