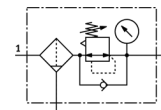
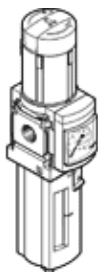


# filtračný regulačný ventil MS4-LFR-1/8-D6-ERM-AS-Z

číslo dielca: 529165

FESTO

maximálny výstupný tlak 7 bar, 40 µm- filter, s manometrom, uzamykateľná regulačná hlavica, plastová nádobka s ochranným plastovým košom, manuálne odpúšťanie kondenzátu, smer prietoku vzduchu zprava doľava.



## údajový list

| charakteristický znak                  | Hodnota   |
|--|---|
| Velkosť                                | 4   |
| Typový rad                             | MS  |
| Zabezpečenie ovládania                 | Otočné tlačítko s aretáciou<br>s príslušenstvom uzamykateľné                          |
| montážna poloha                        | vertikálny +/- 5°   |
| Kvalita filtrácie                      | 40 µm   |
| Odtok kondenzátu                       | manuálne otáčavý  |
| Konštrukčné vyhotovenie                | Filters redukčným ventilom a s manometrom   |
| Max. množstvo kondenzátu               | 19 ml   |
| Funkcia regulátora                     | konštantný výstupný tlak<br>so sekundárnym odvzdušnením<br>so spätným prietokom       |
| Misková ochrana                        | ochranný kôš z plastu   |
| Ukazovateľ tlaku                       | s manometrom  |
| Pracovný tlak                          | 0,8 ... 14 bar  |
| Oblasť regulácie tlaku                 | 0,3 ... 7 bar   |
| Max. tlaková hysterézia                | 0,25 bar  |
| Štandardný menovitý prietok            | 1.000 l/min   |
| Pracovné médium                        | Stlačený vzduch podľa ISO 8573-1:2010 [-:4:-]<br>Inertné plyny                        |
| Trieda odolnosti proti korózii KBK     | 2   |
| Teplota skladovania                    | -10 ... 60 °C   |
| Stupeň čistoty vzduchu na výstupe      | Stlačený vzduch podľa ISO8573-1:2010 [7:4:4]  |
| Teplota média                          | -10 ... 60 °C   |
| Teplota okolia                         | -10 ... 60 °C   |
| Hmotnosť výrobku                       | 275 g   |
| Typ upevnenia                          | Voliteľný:<br>inštalácia do čelného panelu<br>zabudovanie vedenia<br>s príslušenstvom |
| Pneumatická prípojka 1                 | G1/8  |
| Pneumatická prípojka 2                 | G1/8  |
| Materiálový údaj                       | zhoda s RoHS  |
| Materiálová informácia pre tesnenia    | NBR   |
| Materiálová informácia pre skriňu      | Hliníkový tlakový odliatok  |
| Materiálová informácia pre šálku       | PC  |
| Materiálová informácia, Izolačný kotúč | POM   |