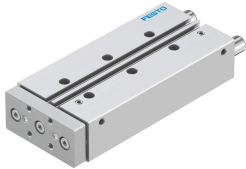


Vodiaci valec DFM-16- -B

Číslo dielu: 529120

FESTO



Údajový list

Charakteristický znak	Hodnota
Zdvih	10 mm...200 mm
Priemer piestu	16 mm
Prevádzkový režim jednotky pohonu	Príruba
Tlmenie	elastické tlmiace krúžky/doštičky, obojstranné pneumatické tlmenie, nastaviteľné na oboch stranách
Montážna poloha	ľubovoľná
Vedenie	Klzné vedenie Guličkové obežné vedenie
Konštrukcia	Vedenie
Snímanie polohy	pre bezdotykové snímače
Varianty	Tesnenia odolné proti vysokým teplotám do max. 120 °C
Prevádzkový tlak	0.2 MPa...1 MPa 2 bar...10 bar
Spôsob fungovania	dvojčinný
Značka CE (pozri prehlásenie o zhode)	podľa smernice EÚ o ochrane pred výbuchmi (ATEX)
Značka UKCA (pozri prehlásenie o zhode)	podľa predpisov UK proti výbuchom
Ochrana proti výbuchu	Zóna 1 (ATEX) Zóna 2 (ATEX)
Kategória ATEX pre plyn	II 2G
Typ ochrany proti vznieteniu plynov	Ex h IIC T4 Gb
Ex-teplota okolia	-20°C ≤ Ta ≤ +70°C
Prevádzkové médium	Stlačený vzduch podľa ISO 8573-1:2010 [7:4:4]
Poznámka o prevádzkovom/riadiacom médiu	Prevádzka s mazaním možná (potrebná pri ďalšej prevádzke)
Trieda odolnosti proti korózii KBK	0 - žiadne nároky na odolnosť proti korózii 2- mierne nároky na odolnosť proti korózii
Zhoda s LABS	VDMA24364-B1/B2-L
Teplota okolia	-20 °C...120 °C
Energia nárazu v koncových polohách	0.075 J...0.15 J
Teoretická sila pri 0,6MPa (6 bar, 87 psi), spätný chod	104 N
Teoretická sila pri 0,6 MPa (6 bar, 87 psi), vysúvanie	121 N
Alternatívne prípoje	viď obrázok produktu
Pneumatický prípoj	M5
Pokyny k materiálu	V zhode s RoHS

Charakteristický znak	Hodnota
Materiál veka	Hliníková tvárna zliatina
Materiál tesnení	NBR
Materiál telesa	Hliníková tvárna zliatina
Materiál piestnej tyče	nehrdzavejúca vysokolegovaná oceľ