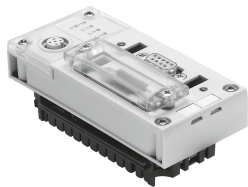


Uzol zbernice CPX-FB23-24

Číslo dielu: 526176

FESTO



Údajový list

Charakteristický znak	Hodnota
Protokol	CC-LINK®
Rozmery Š x D x V	(vrátane bloku zrežazenia) 50 mm x 107 mm x 50 mm
Hmotnosť výrobku	115 g
Teplota okolia	-5 °C...50 °C
Skladovacia teplota	-20 °C...70 °C
Druh krytia	IP65 IP67
Trieda odolnosti proti korózii KBK	1- Nízke nároky na odolnosť proti korózii
Zhoda s LABS	VDMA24364-B2-L
Materiál telesa	Zosilený PA PC
Produktovo špecifická LED indikácia	M= Úprava, Parametrizácia PL: výkonové napájanie PS: napájanie elektroniky, napájanie snímačov SF: systémová chyba
LED špecifické pre zbernicu	Error: chyba komunikácie RD: príjem údajov Run: stav komunikácie SD: poslať dáta
Diagnostika špecifická pre zariadenia	Kanálovo a modulovo orientovaná diagnostika Podpätie modulov Úložisko diagnostiky
Ovládacie prvky	DIL-prepínač
Rozhranie prevádzkovej zbernice	Zásuvka Sub-D, 9-pin Zástrčka Sub-D, pre vlastnú montáž Skrutkovacia svorkovnica, IP20
Maximálny rozsah adries, vstupy	14 000012 32 000012 64 000012
Poznámka k vstupom	14 bajtov pri Rx (F23) 32 byte pri RWr (F23) 64 bajtov pri Rx, RWr (F24)
Max. množstvo adries výstupov	14 000012 32 000012 64 000012

Charakteristický znak	Hodnota
Pokyny k výstupom	14 bajtov pri Ry (F23) 32 byte pri RWw (F23) 64 bajtov pri Ry, RWw (F24)
Parametrizácia	Diagnostická odozva Failsafe-reakcia Nútené ovládanie kanálov Nastavenie signálu Parameter systému
Prenosová rýchlosť	156 ... 10000 kbit/s
Prídavné funkcie	Stav systému sa dá zobrazíť cez procesné údaje Doplnkové diagnostické rozhranie pre ovládacie zariadenia
Rozsah prevádzkového napätia DC	18 V...30 V
Menovité prevádzkové napätie DC	24 V
Vlastný príkon pri menovitom prevádzkovom napätí	Typ. 70 mA