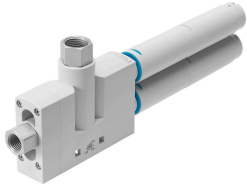


Vákuová sacia dýza VN-20-H-T6-PI5-VI6-RO2

Číslo dielu: 526141

FESTO



Údajový list

Charakteristický znak	Hodnota
Menovitá šírka Lavalovej dýzy	2 mm
Rozmer rastra	24 mm
Typ konštrukcie tlmiča hluku	otvorený
Montážna poloha	ľubovoľná
Charakteristika ejektora	vysoké vákuum Štandard
Integrovaná funkcia	Otvorený tlmič hluku
Konštrukcia	Tvar T
Prevádzkový tlak pre max. sací objem	2 bar
Prevádzkový tlak	1 bar...8 bar
Prevádzkový tlak pre max. vákuum	3.5 bar
Max. vákuum	92 %
Menovitý prevádzkový tlak	6 bar
Max. sací objem proti atmosfére	98 l/min
Čas natlakovania pri menovitom prevádzkovom tlaku	0.2 s
Prevádzkové médium	Stlačený vzduch podľa ISO 8573-1:2010 [7:4:4]
Poznámka o prevádzkovom/riadiacom médiu	Prevádzka s mazaním nie je možná
Trieda odolnosti proti korózii KBK	2- mierne nároky na odolnosť proti korózii
Zhoda s LABS	VDMA24364 zóna III
Teplota média	0 °C...60 °C
Hladina akustického tlaku pri menovitom prevádzkovom tlaku	63 000007
Teplota okolia	0 °C...60 °C
Max. ťahovací moment	0.8 Nm
Hmotnosť výrobku	183 g
Spôsob upevnenia	s priechodným otvorom s príslušenstvom
Pneumatický prípoj 1	G1/4
Pneumatický prípoj 3	Otvorený tlmič hluku
Prípoj vákua	G3/8
Materiál pripojovacieho závit	Hliníková tvárna zliatina, eloxovaná
Pokyny k materiálu	V zhode s RoHS
Materiál tesnení	NBR

Charakteristický znak	Hodnota
Materiál tlakovej dýzy	POM
Materiál telesa	POM-zosílený
Materiál tlmiča hluku	Hliníkový tlakový odliatok POM PU-pena
Materiál trysky	Hliníková tvárna zliatina