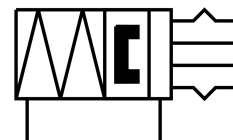
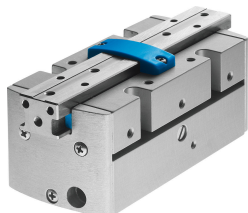


Paralelný uchopovač HGPP-25-A-G1

Číslo dielu: 525662

FESTO



Údajový list

Charakteristický znak	Hodnota
Veľkosť	25
Zdvih na jeden uchopovací palec	10 mm
Max. presnosť výmeny	0.1 mm
Opakovateľná presnosť uchopovača	0.02 mm
Počet uchopovacích palcov	2
Typ pohonu	pneumaticky
Spôsob fungovania	dvojčinný
Funkcia uchopovača	Paralelný
Poistka sily uchopenia	pri otváraní
Konštrukcia	Ozubený hriadeľ/pastorok
Snímanie polohy	pre Hallov snímač pre indukčné snímače
Prevádzkový tlak	5 bar...8 bar
Max. pracovná frekvencia uchopovača	4 Hz
Min. doba otvorenia pri 0,6 MPa (6 bar, 87 psi)	58 ms
Min. čas zatvorenia pri 0,6 MPa (6 bar, 87 psi)	164 ms
Max. hmotnosť na jeden externý uchopovací palec	250 g
Prevádzkové médium	Stlačený vzduch podľa ISO 8573-1:2010 [7:4:4]
Poznámka o prevádzkovom/riadiacom médiu	Prevádzka s mazaním možná (potrebná pri ďalšej prevádzke)
Trieda odolnosti proti korózii KBK	2- mierne nároky na odolnosť proti korózii
Zhoda s LABS	VDMA24364-B2-L
Teplota okolia	5 °C...60 °C
Max. statická sila Fz na uchopovacích palcoch	380 N
Max. statický moment Mx na uchopovacích palcoch	21 Nm
Max. statický moment Myz na uchopovacích palcoch	21 Nm
Max. statický moment Mz na uchytávacích palcoch	21 Nm
Hmotnosť výrobku	910 g
Spôsob upevnenia	s vnútorným závitom
Pneumatický prípoj	M5
Pokyny k materiálu	V zhode s RoHS
Materiál uzatváracieho krytu	POM
Materiál telesa	Hliníková tvárna zliatina, tvrdo eloxovaná

Charakteristický znak	Hodnota
Materiál čeľuste	Hliníkový tlakový odliatok, poniklovaný