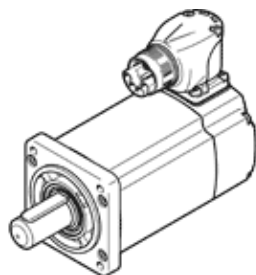


Servomotor EMMT-AS-80-S-LS-RS

číslo dielca: 5255425

FESTO



údajový list

charakteristický znak	Hodnota
Teplota okolia	-15 ... 40 °C
Poznámka k teplote okolia	do 80°C so znížením -1,5%/°C
Max. inštaláčna výška	4.000 m
Poznámka k max. montážnej výške	Od 1.000 m len so znížením -1,0% na 100 m
Teplota skladovania	-20 ... 70 °C
Relatívna vlhkosť vzduchu	0 - 90 %
Vyhovuje predpisu	IEC 60034
Tepelná trieda podľa EN 60034-1	F
Max. teplota vinutia	155 °C
Trieda merania podľa EN 60034-1	S1
Kontrola teploty	Digitálny prenos teploty motora cez EnDat 2.2
Typ motora podľa EN 60034-7	IM B5 IM V1 IM V3
montážna poloha	ľubovoľný
Spôsob ochrany	IP40
Poznámka ku krytiu	IP40 hriadeľ motora bez RWDR IP65 hriadeľ motora s RWDR IP67 pre teleso motora vrátane pripojovacej techniky
Sústrednosť, súososť, bočné hádzanie podľa DIN SPEC 42955	N
Kvalita vyváženia	G 2,5
Aretačný moment	< 1,0% zo špičkového krútiaceho momentu
Životnosť ložiska pri menovitých podmienkach	20.000 h
Kód rozhrania, výstup motora	80P
Elektrický prípoj 1, typ prípoja	Hybridná zástrčka
Elektrický prípoj 1, pripojovacia technika	M23x1
Elektrický prípoj 1, počet pólov/žíl	15
Stupeň znečistenia	2
Materiálový údaj	zhoda s RoHS
Trieda odolnosti proti korózii KBK	0 - Bez zaťaženia koróziou
LABS - konformita	VDMA24364 - zóna III
Odolnosť proti vibráciám	Skúška použitia v doprave na úrovni 2 podľa FN 942017-4 a EN 60068-2-6
Pevnosť proti otrasom	Test proti otrasom na úrovni 2 podľa FN 942017-5 a EN 60068-2-27
Osvedčenie	RCM Mark c UL us - Recognized (OL)
CE-Značka (pozri prehlásenie o zhode)	podľa smernice EU-EMV podľa smernice EU o nízkom napätí podľa EU-RoHS-RL
UKCA-značenie (pozri prehlásenie o zhode)	podľa UK predpisov pre elektrické komponenty podľa UK predpisov pre EMC podľa UK RoHS predpisov
Oddelenie vydávajúce certifikát	UL E342973
Menovité prevádzkové napätie DC	325 V
Typ spínania vinutia	Hviezda, vnútorná
Počet pólových párov	5
Krútiaci moment v kľude	1,46 Nm

charakteristický znak	Hodnota
Menovitý krútiaci moment	1,3 Nm
Špičkový krútiaci moment	2,8 Nm
Menovité otáčky	3.000 1/min
Max. počet otáčok	6.700 1/min
Max. otáčky (mech.)	14.000 1/min
Menovitý výkon motora	408 W
ustálený prúd	3,1 A
Menovitý prúd motora	2,7 A
Špičkový prúd	8,4 A
Konštanta motora	0,48 Nm/A
Konštanta pokojového krútiaceho momentu	0,57 Nm/A
Konštanta napätia, fáza-fáza	34,3 mVmin
Odpor vinutia fáza-fáza	4,93 Ohm
Indukčnosť vinutia fáza-fáza	16,3 mH
Vinutie, pozdĺžna permitivita, Ld (fáza)	10,2 mH
Vinutie, priečna permitivita, Lq (fáza)	12,2 mH
Elektrická časová konštanta	4,9 ms
Termálna časová konštanta	42 min
Termický odpor	0,95 K/W
Meracia príruha	250 x 250 x 15 mm, oceľ
celkový prerušovací moment zotrvačnosti	0,597 kgcm ²
Hmotnosť výrobku	2.020 g
Dovolené axiálne zaťaženie hriadeľa	120 N
Dovolené radiálne zaťaženie hriadeľa	620 N
Snímač polohy rotora	Enkóder, absolútny, single turn
Snímač polohy rotora, označenie výrobcu	ECl 1118
Snímač polohy rotora, absolútne snímateľné otáčky	1
Rozhranie enkódera otáčania	EnDat 22
Spôsob merania enkódera otáčania	induktívny
Snímač polohy rotora, prevádzkové napätie DC	5 V
Snímač polohy rotora, rozsah prevádzkového napätia DC	3,6 ... 14 V
Snímač polohy rotora, hodnoty polohy na otáčku	262.144
Rozdelenie enkódera polohy rotora	18 Bit
Snímač polohy rotora, systémová presnosť merania uhla	-120 ... 120 arcsec
MTTF, subkomponenty	190 rokov, snímač polohy rotora