

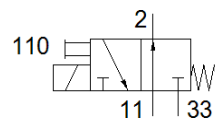
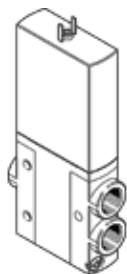
# Elektromagnetický ventil

## MHE4-MS1H-3/20-1/4

číslo dielca: 525207

FESTO

Samostatný ventil, rýchlospínací.



## údajový list

charakteristický znak	Hodnota
Funkcia ventilu	3/2 otvorený monostabilný
Typ ovládania	elektrický
Šírka	18 mm
Štandardný menovitý prietok	400 l/min
Pracovný tlak Mpa	-0,09 ... 0,8 MPa
Pracovný tlak	-0,9 ... 8 bar
Konštrukčné vyhotovenie	tlakovo odľahčený sedlový ventil
spôsob návratnosti	mechanická pružina
Spôsob ochrany	IP65
Osvedčenie	RCM Mark c UL us - Recognized (OL)
CE-Značka (pozri prehlásenie o zhode)	podľa smernice EU-EMV podľa EU-RoHS-RL
UKCA-značenie (pozri prehlásenie o zhode)	podľa UK predpisov pre EMC podľa UK RoHS predpisov
Menovitá hodnota	4 mm
Sieťový modul	24 mm
Poznámka k rozmeru rastra	Minimálna vzdialenosť medzi ventilmi je 6 mm
Funkcia odsávania	škrtené
Princíp tesnenia	mäkký
montážna poloha	ľubovoľný
Ručné pomocné ovládanie	tlačítkom
Druh riadenia	priamo
Smer prúdenia	reverzibilný s obmedzeniami
Prekrytie	Negatívne prekrytie
Ochrana proti prepólovaniu	bipolárny
Prídavné funkcie	Zhášanie iskier Redukcia pridržiavacieho prúdu Ochranné zapojenie
Pracovný tlak, reverzibil.	-0,09 ... 0,1 MPa
Pracovný tlak, vratný	-0,9 ... 1 bar
Pracovný tlak, reverzibil.	-13,05 ... 14,5 psi
Maximálna spínacia frekvencia	210 Hz
Čas vypnutia	3,5 ms
Čas zapnutia	3,5 ms
Tolerancia času vypnutia	+10 %/-40 %
Tolerancia času zapnutia	+10%/-30%
Rozptyl spínacieho času od 1Hz	0,3 ms
Spínacia doba	100 %
Charakteristická hodnota cievky	24 V DC: fáza nízkeho prúdu 2,125 W, fáza vysokého prúdu 8,5 W
Dovolená odchýlka napätia	+/- 10 %
Pracovné médium	Stlačený vzduch podľa ISO8573-1:2010 [7:4:4]
Poznámka k ovládaciemu a riadiacemu médiu	Možná prevádzka s mazaním (pre ďalšiu prevádzku požadovaná)
Odolnosť proti vibráciám	Skúška použitia v doprave na úrovni 2 podľa FN 942017-4 a EN 60068-2-6

charakteristický znak	Hodnota
Pevnosť proti otrasom	Test proti otrasom na úrovni 2 podľa FN 942017-5 a EN 60068-2-27
Trieda odolnosti proti korózii KBK	2 - Mierne zaťaženie koróziou
LABS - konformita	VDMA24364-B1/B2-L
Teplota média	-5 ... 60 °C
Teplota okolia	-5 ... 60 °C
Hmotnosť výrobku	270 g
Elektrická prípojka	2-pólový Zástrčka
Typ upevnenia	s priebežným vŕtaním
Pneumatická prípojka 11	G1/4
Pneumatická prípojka 2	G1/4
Pneumatická prípojka 33	G1/4
Materiálový údaj	zhoda s RoHS
Materiál tesnení	HNBR NBR
Materiál telesa	Zinkový tlakový odliatok, s povrchovou úpravou
Materiál skrutiek	Oceľ, pozinkovaná