

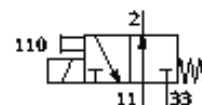
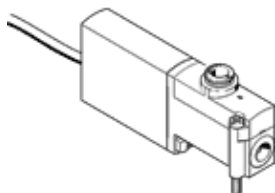
# elektromagnetický ventil

## MHP4-MS1H-3/20-QS-8-K

číslo dielca: 525205

FESTO

Samostatný ventil, rýchlospínací, s káblom.



## údajový list

| charakteristický znak                       | Hodnota  |
|---|--|
| Funkcia ventilu                             | 3/2 otvorený monostabilný  |
| Typ ovládania                               | elektrický   |
| Šírka                                       | 18 mm  |
| Štandardný menovitý prietok                 | 400 l/min  |
| Pracovný tlak                               | -0,9 ... 8 bar   |
| Konštrukčné vyhotovenie                     | tlakovo odľahčený sedlový ventil   |
| spôsob návratnosti                          | mechanická pružina   |
| Spôsob ochrany                              | IP65   |
| Osvedčenie                                  | c UL us - Recognized (OL)  |
| Menovitá hodnota                            | 4 mm   |
| Sieťový modul                               | 24 mm  |
| Funkcia odsávania                           | škrtené  |
| Princíp tesnenia                            | mäkký  |
| montážna poloha                             | ľubovoľný  |
| Ručné pomocné ovládanie                     | tlačítkom  |
| Druh riadenia                               | priamo   |
| Smer prúdenia                               | reverzibilný s obmedzeniami  |
| Pracovný tlak, vratný                       | -0,9 ... 0 bar   |
| Maximálna spínacia frekvencia               | 210 Hz   |
| Čas vypnutia                                | 3,5 ms   |
| Čas zapnutia                                | 3,5 ms   |
| Tolerancia času vypnutia                    | +10%/-40%  |
| Tolerancia času zapnutia                    | +10%/-30%  |
| Rozptyl spínacieho času od 1Hz              | 0,3 ms   |
| Spínacia doba                               | 100%   |
| Charakteristická hodnota cievky             | 24 V DC: Nízkoprúdový stav: 2,125 W, Vysokoprúdový stav: 8,5 W   |
| Dovolená odchýlka napätia                   | +/- 10 %   |
| Pracovné médium                             | filtrovaný, nemazaný stlačený vzduch, jemnosť filtra 40 µm<br>filtrovaný, mazaný stlačený vzduch, jemnosť filtra 40 µm |
| CE-Značka (pozri prehlásenie o zhode)       | podľa smernice EU-EMV  |
| Trieda odolnosti proti korózii KBK          | 2  |
| Teplota média                               | -5 ... 40 °C   |
| Teplota okolia                              | -5 ... 40 °C   |
| Hmotnosť výrobku                            | 270 g  |
| Elektrická prípojka                         | kábel  |
| Dĺžka kabla                                 | 2,5 m  |
| Typ upevnenia                               | na PR- lištu   |
| Pneumatická prípojka 11                     | pripájacia platňa  |
| Pneumatická prípojka 2                      | QS-8   |
| Pneumatická prípojka 33                     | pripájacia platňa  |
| Materiálový údaj                            | Bez medi a PTFE  |
| Materiálová informácia pre tesnenia         | HNBR<br>NBR  |
| Materiálová informácia pre skriňu           | Zinkový odliatok odliaty pod tlakom<br>potiahnutý, pokrytý   |
| Materiálová informácia pre opláštenie kábla | PUR  |
| Materiálová informácia pre skrutku          | Oceľ<br>pozinkované  |