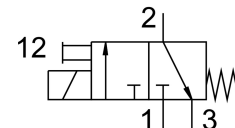


Elektromagnetický ventil MHE3-MS1H-3/2G-QS-6-K

Číslo dielu: 525153

FESTO



Údajový list

Charakteristický znak	Hodnota
Funkcia ventilu	3/2 zatvorený monostabilný
Spôsob ovládania	elektrický
Konštrukčná šírka	14 mm
Normálny menovitý prietok	200 l/min
Pneumatický pracovný prípoj	QS-6
Prevádzkové napätie	24V DC
Prevádzkový tlak	-0.09 MPa...0.8 MPa -0.9 bar...8 bar
Konštrukcia	tlakovo odľahčený sedlový ventil
Spôsob návratu do základnej polohy	mechanická pružina
Druh krytia	IP65
Povolenie	RCM Mark c UL us - Recognized (OL)
Značka CE (pozri prehlásenie o zhode)	podľa smernice EU-EMV podľa smernice EÚ RoHS
Značka UKCA (pozri prehlásenie o zhode)	podľa predpisov UK RoHS pre EMV podľa predpisov UK RoHS
Menovitá šírka	3 mm
Rozmer rastra	19 mm
Poznámka k rozmeru rastra	Minimálna vzdialenosť medzi ventilmi je 5 mm
Funkcia odvetrávania	je možné škrtenie
Princíp tesnenia	mäkký
Montážna poloha	ľubovoľná
Pomocné ručné ovládanie	tlačidlom
Spôsob riadenia	priamo
Smer prietoku	reverzibilné s obmedzeniami
Prekrytie	negatívne prekrytie
Ochrana proti prepólovaniu	bipolárny
Prídavné funkcie	Ochrana proti napäťovým špičkám Obmedzenie pridržiavacieho prúdu Ochranné zapojenie
Reverzibilný prevádzkový tlak	-0.09 MPa...0.1 MPa

Charakteristický znak	Hodnota
Prevádzkový tlak, reverzib.	-0.9 bar...1 bar -13.05 000032...14.5 000032
Max. frekvencia spínania	280 Hz
Čas vypnutia	2.8 ms
Čas zapnutia	2.3 ms
Tolerancia, čas vypnutia	+10 %/-50 %
Prípustná odchýlka času zapnutia	+10%/-30%
Rozpätie času spínania od 1 Hz	0.2 ms
Doba zopnutia	100%
Parametre cievky	24 V DC: fáza nízkeho prúdu 1,6 W, fáza vysokého prúdu 6,5 W
Prípustné výkyvy napätia	+/- 10 %
Prevádzkové médium	Stlačený vzduch podľa ISO 8573-1:2010 [7:4:4]
Poznámka o prevádzkovom/riadiacom médiu	Prevádzka s mazaním možná (potrebná pri ďalšej prevádzke)
Odolnosť proti vibráciám	Test použitia pre transport so stupňom 2 podľa FN 942017-4 a EN 60068-2-6
Obmedzenie teploty prostredia a média	v závislosti od frekvencie spínania (viď diagram)
Odolnosť proti nárazom	Test nárazov so stupňom intenzity 2 podľa FN 942017-5 a EN 60068-2-27
Trieda odolnosti proti korózii KBK	2- mierne nároky na odolnosť proti korózii
Zhoda s LABS	VDMA24364-B1/B2-L
Trieda čistoty priestoru	Trieda 6 podľa normy ISO 14644-1
Teplota média	-5 °C...60 °C
Teplota okolia	-5 °C...60 °C
Hmotnosť výrobku	120 g
Elektrický prípoj	Kábel
Dĺžka kábla	2.5 m
Spôsob upevnenia	s priechodným otvorom
Pneumatický prípoj 1	QS-6
Pneumatický prípoj 2	QS-6
Pneumatický prípoj 3	QS-6
Pokyny k materiálu	V zhode s RoHS
Materiál tesnení	HNBR NBR
Materiál telesa	Zinkový tlakový odliatok, s povrchovou úpravou
Materiál plášťa kábla	PUR
Materiál skrutiek	Oceľ, pozinkovaná