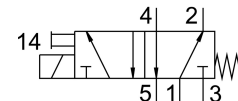


# Elektromagnetický ventil MHE2-MS1H-5/2-QS-4

Číslo dielu: 525117

FESTO



## Údajový list

Charakteristický znak	Hodnota
Funkcia ventilu	5/2 monostabilný
Spôsob ovládania	elektrický
Konštrukčná šírka	10 mm
Normálny menovitý prietok	90 l/min
Pneumatický pracovný prípoj	QS-4
Prevádzkové napätie	24V DC
Prevádzkový tlak	-0.09 MPa...0.8 MPa -0.9 bar...8 bar
Konštrukcia	tlakovo odľahčený sedlový ventil
Spôsob návratu do základnej polohy	mechanická pružina
Druh krytia	IP65
Povolenie	RCM Mark c UL us - Recognized (OL)
Značka CE (pozri prehlásenie o zhode)	podľa smernice EU-EMV podľa smernice EÚ RoHS
Značka UKCA (pozri prehlásenie o zhode)	podľa predpisov UK RoHS pre EMV podľa predpisov UK RoHS
Menovitá šírka	2 mm
Rozmer rastra	14 mm
Poznámka k rozmeru rastra	Minimálna vzdialenosť medzi ventilmi je 4 mm
Funkcia odvetrávania	je možné škrtenie
Princíp tesnenia	mäkký
Montážna poloha	ľubovoľná
Pomocné ručné ovládanie	tlačidlom
Spôsob riadenia	priamo
Smer prietoku	nereverzibilné
Prekrytie	negatívne prekrytie
Ochrana proti prepólovaniu	bipolárny
Prídavné funkcie	Ochrana proti napäťovým špičkám Obmedzenie pridržiavacieho prúdu Ochranné zapojenie
Max. frekvencia spínania	300 Hz
Čas vypnutia	1.7 ms

Charakteristický znak	Hodnota
Čas zapnutia	1.9 ms
Tolerancia, čas vypnutia	+10 %/-30 %
Prípustná odchýlka času zapnutia	+10%/-30%
Rozpätie času spínania od 1 Hz	0.2 ms
Doba zopnutia	100%
Parametre cievky	24 V DC: fáza nízkeho prúdu 1,625 W, fáza vysokého prúdu 6,5 W
Prípustné výkyvy napätia	+/- 10 %
Prevádzkové médium	Stlačený vzduch podľa ISO 8573-1:2010[7:4:4]
Poznámka o prevádzkovom/riadiacom médiu	Prevádzka s mazaním možná (potrebná pri ďalšej prevádzke)
Odolnosť proti vibráciám	Test použitia pre transport so stupňom 2 podľa FN 942017-4 a EN 60068-2-6
Obmedzenie teploty prostredia a média	v závislosti od frekvencie spínania (viď diagram)
Odolnosť proti nárazom	Test nárazov so stupňom intenzity 2 podľa FN 942017-5 a EN 60068-2-27
Trieda odolnosti proti korózii KBK	2- mierne nároky na odolnosť proti korózii
Zhoda s LABS	VDMA24364-B1/B2-L
Trieda čistoty priestoru	Trieda 6 podľa normy ISO 14644-1
Teplota média	-5 °C...60 °C
Teplota okolia	-5 °C...60 °C
Hmotnosť výrobku	70 g
Elektrický prípoj	2-pin Zástrčka
Spôsob upevnenia	s priechodným otvorom
Pneumatický prípoj 1	QS-4
Pneumatický prípoj 2	QS-4
Pneumatický prípoj 3	QS-4
Pneumatický prípoj 4	QS-4
Pneumatický prípoj 5	QS-4
Pokyny k materiálu	V zhode s RoHS
Materiál tesnení	HNBR NBR
Materiál telesa	Zinkový tlakový odliatok, s povrchovou úpravou
Materiál skrutiek	Oceľ, pozinkovaná