

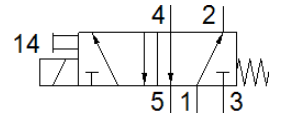
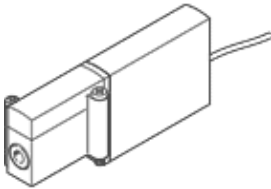
Elektromagnetický ventil

MHA2-MS1H-5/2-2-K

číslo dielca: 525103

FESTO

Ventil pre montáž na pripojovaciu dosku pre samostatné použitie, alebo montáž do batérie, rýchlospínacie, s pomocným ručným ovládaním, s káblom.



údajový list

| charakteristický znak | Hodnota |
|---|---|
| Funkcia ventilu | 5/2 monostabilný |
| Typ ovládania | elektrický |
| Šírka | 10 mm |
| Štandardný menovitý prietok | 90 l/min |
| Pracovný tlak Mpa | -0,09 ... 0,8 MPa |
| Pracovný tlak | -0,9 ... 8 bar |
| Konštrukčné vyhotovenie | tlakovo odľahčený sedlový ventil |
| spôsob návratnosti | mechanická pružina |
| Spôsob ochrany | IP55 |
| Osvedčenie | RCM Mark c UL us - Recognized (OL) |
| CE-Značka (pozri prehlásenie o zhode) | podľa smernice EU-EMV podľa EU-RoHS-RL |
| UKCA-značenie (pozri prehlásenie o zhode) | podľa UK predpisov pre EMC podľa UK RoHS predpisov |
| Menovitá hodnota | 2 mm |
| Sieťový modul | 14 mm |
| Poznámka k rozmeru rastra | Minimálna vzdialenosť medzi ventilmi je 4 mm |
| Funkcia odsávania | škrtené |
| Princíp tesnenia | mäkký |
| montážna poloha | ľubovoľný |
| Ručné pomocné ovládanie | tlačítkom |
| Druh riadenia | priamo |
| Smer prúdenia | nereverzibilný |
| Prekrytie | Negatívne prekrytie |
| Ochrana proti prepólovaniu | bipolárny |
| Prídavné funkcie | Zhášanie iskier Redukcia pridržiavacieho prúdu Ochranné zapojenie |
| Maximálna spínacia frekvencia | 300 Hz |
| Čas vypnutia | 1,7 ms |
| Čas zapnutia | 1,9 ms |
| Tolerancia času vypnutia | +10 %/-30 % |
| Tolerancia času zapnutia | +10%/-30% |
| Rozptyl spínacieho času od 1Hz | 0,2 ms |
| Spínacia doba | 100 % |
| Charakteristická hodnota cievky | 24 V DC: fáza nízkeho prúdu 1,625 W, fáza vysokého prúdu 6,5 W |
| Dovolená odchýlka napätia | +/- 10 % |
| Pracovné médium | Stlačený vzduch podľa ISO8573-1:2010 [7:4:4] |
| Poznámka k ovládaciemu a riadiacemu médiu | Možná prevádzka s mazaním (pre ďalšiu prevádzku požadovaná) |
| Odolnosť proti vibráciám | Skúška použitia v doprave na úrovni 2 podľa FN 942017-4 a EN 60068-2-6 |
| Okolité teplota a teplota média | v závislosti od spínacej frekvencie |
| Pevnosť proti otrasom | Test proti otrasom na úrovni 2 podľa FN 942017-5 a EN 60068-2-27 |

| charakteristický znak | Hodnota |
|--|--|
| Trieda odolnosti proti korózii KBK | 2 - Mierne zaťaženie koróziou |
| LABS - konformita | VDMA24364-B1/B2-L |
| Teplota média | -5 ... 40 °C |
| Teplota okolia | -5 ... 40 °C |
| Maximálny ťahovací moment na upevnenie ventilu | 0,4 Nm |
| Hmotnosť výrobku | 70 g |
| Elektrická prípojka | kábel |
| Dĺžka kábla | 2,5 m |
| Typ upevnenia | na PR- lištu |
| Pneumatická prípojka 1 | pripájacia platňa |
| Pneumatická prípojka 2 | pripájacia platňa |
| Pneumatická prípojka 3 | pripájacia platňa |
| Pneumatická prípojka 4 | pripájacia platňa |
| Pneumatická prípojka 5 | pripájacia platňa |
| Materiálový údaj | zhoda s RoHS |
| Materiál tesnení | HNBR NBR |
| Materiál telesa | Zinkový tlakový odliatok, s povrchovou úpravou |
| Materiál izolácie kábla | PUR |
| Materiál skrutiek | Oceľ, pozinkovaná |