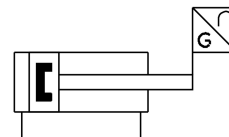
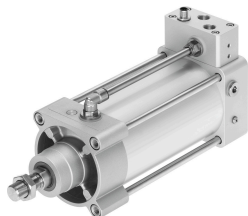


# Lineárny pohon DFPI-125- -

Číslo dielu: 5087658

FESTO



## Údajový list

Charakteristický znak	Hodnota
Konstruktívna veľkosť pohonu	125
Zdvih	40 mm...990 mm
Priemer piestu	125 mm
Založené na norme	ISO 15552
Tlmenie	bez tlmenia
Montážna poloha	ľubovoľná
Spôsob fungovania	dvojčinný
Konstruktúra	Piest Piestna tyč Svorník Rúra valca
Snímanie polohy	s integrovaným systémom merania dráhy
Princíp merania dráhy	Potenciometer
Ochrana proti prepólovaniu	áno
Prevádzkový tlak	0.3 MPa...0.8 MPa 3 bar...8 bar 43.5 000032...116 000032
Menovitý prevádzkový tlak	0.6 MPa 6 bar
Analógový výstup	4 - 20 mA
Rozsah prevádzkového napätia DC	9 V...30 V
odporúčaný prúd bežca	0.1 ĽA
Max. prúd bežca, krátkodobý	10000000000000 mA
Elektrické napájanie	2 vodičové
Povolenie	RCM Mark
Značka KC	KC-EMV
Značka CE (pozri prehlásenie o zhode)	podľa smernice EU-EMV podľa smernice EÚ o ochrane pred výbuchmi (ATEX) podľa smernice EÚ RoHS
Značka UKCA (pozri prehlásenie o zhode)	podľa predpisov UK RoHS pre EMV podľa predpisov UK proti výbuchom podľa predpisov UK RoHS

Charakteristický znak	Hodnota
Ochrana proti výbuchu	Zóna 1 (ATEX) Zóna 2 (ATEX) Zóna 21 (ATEX) Zóna 22 (ATEX)
Kategória ATEX pre plyn	II 2G
Kategória ATEX prach	II 2D
Typ ochrany proti vznieteniu plynov	Ex h IIC T4 Gb
Ochrana proti zapáleniu a výbuchu, prach	Ex h IIIC T120°C Db
Ex-teplota okolia	-20°C ≤ Ta ≤ +60°C
Prevádzkové médium	Stlačený vzduch podľa ISO 8573-1:2010 [7:4:4]
Poznámka o prevádzkovom/riadiacom médiu	Prevádzka s mazaním možná (potrebná pri ďalšej prevádzke)
Nepretržitá odolnosť proti nárazom podľa DIN / IEC 68 časť 2-82	testované podľa stupňa 2
Zhoda s LABS	VDMA24364 zóna III
Skladovacia teplota	-20 °C...80 °C
Relatívna vlhkosť vzduchu	5 - 100 % kondenzujúca nekondenzujúca
Druh krytia	IP65 IP67 IP69K NEMA 4
Odolnosť proti vibráciám podľa DIN/IEC 68 časť 2-6	testované podľa úrovne 2
Teplota okolia	-20 °C...80 °C
Energia nárazu v koncových polohách	1 J
Teoretická sila pri 0,6MPa (6 bar, 87 psi), spätný chod	6881 N
Teoretická sila pri 0,6 MPa (6 bar, 87 psi), vysúvanie	7363 N
Spätná spotreba vzduchu na zdvih 10 mm	0.803 l
Spotreba vzduchu na 10 mm zdvíhu, vysúvanie	0.859 l
Pohybovaná hmotnosť pri zdvíhu 0 mm	1900 g
Nárast pohybovanej hmotnosti na 10 mm zdvíhu	53 g
Základná hmotnosť pri zdvíhu 0 mm	7500 g
Nárast hmotnosti pri zdvíhu 10 mm	134 g
Hysteréza	0.4 mm
nezávislá linearita	±0,05 %
Opakovateľná presnosť v ± %FS	1 000098
Opakovateľná presnosť v ± mm	0.7 mm
Elektrický prípoj	2-pin 3-pin 4-pin 5-pin Kódovanie A Konektor kábla M16x1,5 M12x1 Priamy konektor/skrutkovacia svorkovnica Priama zástrčka so špeciálnym príslušenstvom
Pneumatický prípoj	G3/8 G1/2 pre hadicu s vonkajším priemerom 8 mm so špeciálnym príslušenstvom
Pokyny k materiálu	V zhode s RoHS
Materiál uzatváracieho krytu	Hliníkový tlakový odliatok, potiahnutý
Materiál dolného krytu	Hliníkový tlakový odliatok, s povrchovou úpravou
Materiál elektrického prípoja	Mosadz, poniklovaná nehrdzavejúca vysokolegovaná oceľ
Materiál piestnej tyče	nehrdzavejúca vysokolegovaná oceľ
Materiál stierača piestnej tyče	TPE-U(PU)
Materiál rúry	nehrdzavejúca vysokolegovaná oceľ
Materiál hadice	PE

<b>Charakteristický znak</b>	<b>Hodnota</b>
Materiál skrutiek	Oceľ, s povrchovou úpravou nehrdzavejúca vysokolegovaná oceľ
Materiál statických tesnení	NBR
Materiál závitovej spojky	Mosadz, poniklovaná vysokolegovaná oceľ, nehrdzavejúca
Materiál kotvy	nehrdzavejúca vysokolegovaná oceľ
Materiál rúry valca	Hliníková tvárna zliatina, hladko eloxovaná