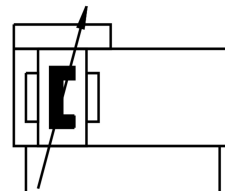
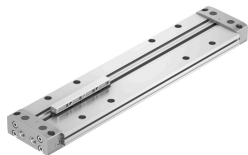


# Lineárny pohon DLGF-G-25-400-PPSA

Číslo dielu: 5072356

FESTO



## Údajový list

Charakteristický znak	Hodnota
Zdvih	400 mm
Priemer piestu	25 mm
Tlmenie	samonastaviteľné pneumatické tlmenie koncových polôh
Montážna poloha	ľubovoľná
Vedenie	Základné vedenie
Princíp unášania	tvarový (drážka)
Snímanie polohy	pre bezdotykové snímače
Prevádzkový tlak	0.15 MPa...0.8 MPa 1.5 bar...8 bar
Spôsob fungovania	dvojčinný
Prevádzkové médium	Stlačený vzduch podľa ISO 8573-1:2010 [7:-:-]
Poznámka o prevádzkovom/riadiacom médiu	Prevádzka s mazaním možná (potrebná pri ďalšej prevádzke)
Trieda odolnosti proti korózii KBK	1- Nízke nároky na odolnosť proti korózii
Zhoda s LABS	VDMA24364-B1/B2-L
Teplota okolia	0 °C...60 °C
Dĺžka tlmenia	9 mm
Max. sila Fy	0 N
Max. sila -Fz (smerom k pohonu)	164 N
Max. sila +Fz (smerom od pohonu)	95 N
Max. moment Mx	1.1 Nm
Max. moment My	4.5 Nm
Max. moment Mz	1.4 Nm
Teoretická sila pri 0,6MPa (6 bar, 87 psi), spätný chod	295 N
Teoretická sila pri 0,6 MPa (6 bar, 87 psi), vysúvanie	295 N
Pohybovaná hmotnosť	110 g
Hmotnosť výrobku	2362 g
Alternatívne prípoje	viď obrázky produktu
Spôsob upevnenia	Priame upevnenie cez priebežný otvor s príslušenstvom
Pneumatický prípoj	G1/8

<b>Charakteristický znak</b>	<b>Hodnota</b>
Pokyny k materiálu	V zhode s RoHS bez medi
Materiál veka	Hliníkový odlatok, s povrchovou úpravou
Materiál tesnení	NBR TPE-U(PU)
Materiál telesa	Eloxovaný hliník