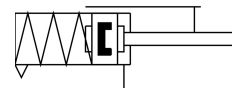
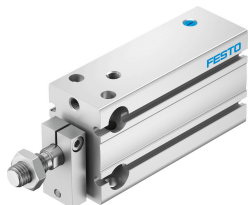


# Kompaktný valec DPDM-Q-20-10-P-PA

Číslo dielu: 4840833

FESTO



## Údajový list

| Charakteristický znak                                   | Hodnota  |
|---|--|
| Zdvih   | 10 mm  |
| Priemer piestu  | 20 mm  |
| Tlmenie   | elastické tlmiace krúžky/doštičky, obojstranné             |
| Montážna poloha   | ľubovoľná  |
| Spôsob fungovania                                       | jednočinný<br>ťažný  |
| Konštrukcia   | Piest<br>Piestna tyč<br>Profilová rúra                     |
| Snímanie polohy   | pre bezdotykové snímače                                    |
| Varianty  | jednostranná piestna tyč                                   |
| Poistenie proti pretočeniu/vedenie                      | Vodiaca tyč s prírubou                                     |
| Prevádzkový tlak  | 0.2 MPa...0.8 MPa<br>2 bar...8 bar                         |
| Prevádzkové médium                                      | Stlačený vzduch podľa ISO 8573-1:2010 [7:4:4]              |
| Poznámka o prevádzkovom/riadiacom médiu                 | Prevádzka s mazaním možná (potrebná pri ďalšej prevádzke)  |
| Trieda odolnosti proti korózii KBK                      | 2- mierne nároky na odolnosť proti korózii                 |
| Zhoda s LABS  | VDMA24364-B2-L   |
| Trieda čistoty priestoru                                | Trieda 6 podľa normy ISO 14644-1                           |
| Teplota okolia  | -10 °C...80 °C   |
| Teoretická sila pri 0,6MPa (6 bar, 87 psi), spätný chod | 130 N  |
| Teoretická sila pri 0,6 MPa (6 bar, 87 psi), vysúvanie  | 130 N  |
| Pohybovaná hmotnosť pri zdvihu 0 mm                     | 46 g   |
| Nárast pohybovanej hmotnosti na 10 mm zdvihu            | 4.6 g  |
| Základná hmotnosť pri zdvihu 0 mm                       | 140 g  |
| Nárast hmotnosti pri zdvihu 10 mm                       | 22.5 g   |
| Spôsob upevnenia  | voliteľne:<br>s priechodným otvorom<br>s vnútorným závitom |
| Pneumatický prípoj                                      | M5   |
| Pokyny k materiálu                                      | V zhode s RoHS   |
| Materiál veka   | Hliníková tvárna zliatina                                  |
| Materiál tesnení  | TPE-U(PU)  |

| <b>Charakteristický znak</b> | <b>Hodnota</b>                       |
|------------------------------|--------------------------------------|
| Materiál telesa              | Hliníková tvárna zliatina, eloxovaná |
| Materiál piestnej tyče       | nehrdzavejúca vysokolegovaná oceľ    |