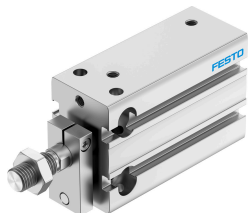


# Kompaktný valec DPDM-Q-25-30-PA

Číslo dielu: 4840829

FESTO



## Údajový list

Charakteristický znak	Hodnota
Zdvih	30 mm
Priemer piestu	25 mm
Tlmenie	elastické tlmiace krúžky/doštičky, obojstranné
Montážna poloha	ľubovoľná
Spôsob fungovania	dvočinný
Konštrukcia	Piest Piestna tyč Profilová rúra
Snímanie polohy	pre bezdotykové snímače
Varianty	jednostranná piestna tyč
Poistenie proti pretočeniu/vedenie	Vodiaca tyč s prírubou
Prevádzkový tlak	0.1 MPa...0.8 MPa 1 bar...8 bar
Prevádzkové médium	Stlačený vzduch podľa ISO 8573-1:2010 [7:4:4]
Poznámka o prevádzkovom/riadiacom médiu	Prevádzka s mazaním možná (potrebná pri ďalšej prevádzke)
Triada odolnosti proti korózii KBK	2- mierne nároky na odolnosť proti korózii
Zhoda s LABS	VDMA24364-B2-L
Triada čistoty priestoru	Triada 6 podľa normy ISO 14644-1
Teplota okolia	-10 °C...80 °C
Teoretická sila pri 0,6 MPa (6 bar, 87 psi)	295 N
Teoretická sila pri 0,6MPa (6 bar, 87 psi), spätný chod	247 N
Teoretická sila pri 0,6 MPa (6 bar, 87 psi), vysúvanie	295 N
Pohybovaná hmotnosť pri zdvihu 0 mm	76 g
Nárast pohybovanej hmotnosti na 10 mm zdvihu	8 g
Základná hmotnosť pri zdvihu 0 mm	223 g
Nárast hmotnosti pri zdvihu 10 mm	35 g
Spôsob upevnenia	voliteľne: s priechodným otvorom s vnútorným závitom
Pneumatický prípoj	M5
Pokyny k materiálu	V zhode s RoHS
Materiál veka	Hliníková tvárna zliatina
Materiál tesnení	TPE-U(PU)

<b>Charakteristický znak</b>	<b>Hodnota</b>
Materiál telesa	Hliníková tvárna zliatina, eloxovaná
Materiál piestnej tyče	nehrdzavejúca vysokolegovaná oceľ