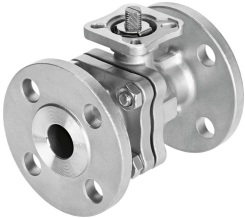


# Guľový kohút VZBF-11/4-P1-20-D-2-F0405-V15V15

Číslo dielu: 4810854

FESTO



## Údajový list

Charakteristický znak	Hodnota
Konštrukcia	2-cestný guľový ventil
Spôsob ovládania	mechanicky
Princíp tesnenia	mäkký
Montážna poloha	ľubovoľná
Spôsob upevnenia	Montáž do vedenia
Pripojenie, armatúra	Príruba podľa ANSI B16.5, trieda 150

Charakteristický znak	Hodnota
Indikátor spínacej polohy	Smer drážky = Smer prietoku
Rozmiestnenie otvorov na príruby	F0405
Vnútorý priemer	30 mm
Menovitá šírka DN	32
Funkcia ventilu	2/2
Smer prietoku	reverzibilný
Menovitý tlak armatúry PN	20
Moment odtrhu pri tlakovej diferencii menovitého tlaku armatúry PN	20 Nm
Založené na norme	ANSI B16.5, trieda 150 ISO 5211
Médium	Para Stlačený vzduch podľa ISO 8573-1:2010 [:-:-] Inertné plyny Voda neutrálne tekutiny
Teplota média	-20 °C...200 °C
Prietok Kv	140 m <sup>3</sup> /h
Pokyny k materiálu	V zhode s RoHS
Zhoda s LABS	VDMA24364 zóna III
Materiál telesa	Ušľachtilá oceľová liatina
Číslo materiálu telesa	1.4408
Materiál tesnení	FPM Grafit PCTFE PTFE
Materiál guličky	Ušľachtilá oceľová liatina
Číslo materiálu guličky	1.4408
Materiál hriadeľa	nehrdzavejúca vysokolegovaná oceľ
Číslo materiálu hriadeľa	1.4401
Hmotnosť výrobku	3550 g
Povolenie	API607 CRN
Značka CE (pozri prehlásenie o zhode)	podľa smernice EÚ o tlakových zariadeniach
Ochrana proti výbuchu	Zóna 1 (ATEX) Zóna 2 (ATEX) Zóna 21 (ATEX) Zóna 22 (ATEX)
Trieda odolnosti proti korózii KBK	4 - mimoriadne silné namáhanie koróziou