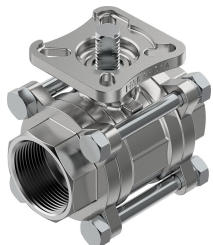


# Guľový kohút VZBE-11/2-T-63-T-2-F0507-V15V15

Číslo dielu: 4809121

FESTO



## Údajový list

Charakteristický znak	Hodnota
Konštrukcia	2-cestný guľový ventil
Spôsob ovládania	mechanicky
Princíp tesnenia	mäkký
Montážna poloha	ľubovoľná
Spôsob upevnenia	Montáž do vedenia
Pripojenie, armatúra	1 1/2 NPT

Charakteristický znak	Hodnota
Indikátor spínacej polohy	Smer drážky = Smer prietoku
Rozmiestnenie otvorov na prírubе	F0507
Vnútorňy priemer	38 mm
Menovitá šírka DN	40
Funkcia ventilu	2/2
Smer prietoku	reverzibilňy
Menovitý tlak armatúry PN	63
Moment odtrhu pri tlakovej diferencii menovitého tlaku armatúry PN	30 Nm
Založené na norme	ASME B1.20.1 ISO 5211
Médium	Para Stlačený vzduch podľa ISO 8573-1:2010 [:-:-] Inertné plyny Voda neutrálne tekutiny
Teplota média	-20 °C...200 °C
Prietok Kv	247 m <sup>3</sup> /h
Pokyny k materiálu	V zhode s RoHS
Zhoda s LABS	VDMA24364 zóna III
Materiál telesa	Ušľachtilá oceľová liatina
Číslo materiálu telesa	1.4408
Materiál sedlového tesnenia	PTFE
Materiál tesnení	FPM PTFE
Materiál guľičky	Ušľachtilá oceľová liatina
Číslo materiálu guľičky	1.4408
Materiál hriadeľa	nehrdzavejúca vysokolegovaná oceľ
Číslo materiálu hriadeľa	1.4401
Hmotnosť výrobku	2420 g
Povolenie	CRN
Značka CE (pozri prehlásenie o zhode)	podľa smernice EÚ o tlakových zariadeniach
Ochrana proti výbuchu	Zóna 1 (ATEX) Zóna 2 (ATEX) Zóna 21 (ATEX) Zóna 22 (ATEX)
Trieda odolnosti proti korózii KBK	4 - mimoriadne silné namáhanie koróziou