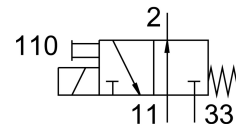


Elektromagnetický ventil MOFH-3-M5

Číslo dielu: 4543

FESTO



Údajový list

Charakteristický znak	Hodnota
Funkcia ventilu	3/2 otvorený monostabilný
Spôsob ovládania	elektrický
Normálny menovitý prietok	46 l/min
Pneumatický pracovný prípoj	M5
Prevádzkový tlak	0 MPa...0.65 MPa 0 bar...6.5 bar
Konštrukcia	Tanier-sedlo
Spôsob návratu do základnej polohy	mechanická pružina
Povolenie	c UL us - Recognized (OL)
Menovitá šírka	1.5 mm
Funkcia odvetrávania	bez možnosti škrtenia
Princíp tesnenia	mäkký
Montážna poloha	ľubovoľná
Pomocné ručné ovládanie	s aretáciou
Spôsob riadenia	priamo
Smer prietoku	nereverzibilné
Čas vypnutia	8.5 ms
Čas zapnutia	12 ms
Prevádzkové médium	Stlačený vzduch podľa ISO 8573-1:2010 [7:4:4]
Poznámka o prevádzkovom/riadiacom médiu	Prevádzka s mazaním možná (potrebná pri ďalšej prevádzke)
Zhoda s LABS	VDMA24364-B2-L
Teplota média	-15 °C...60 °C
Teplota okolia	-15 °C...40 °C
Spôsob upevnenia	s priechodným otvorom
Pneumatický prípoj 1	M5
Pneumatický prípoj 2	M5
Pneumatický prípoj 3	M5