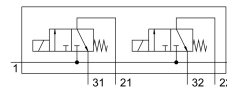
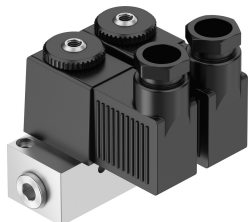


Elektromagnetický ventil BMFH-2-3-M5

Číslo dielu: 4522

FESTO



Údajový list

Charakteristický znak	Hodnota
Funkcia ventilu	2x3/2 zatvorený monostabilný
Spôsob ovládania	elektrický
Normálny menovitý prietok	50 l/min
Pneumatický pracovný prípoj	M5
Prevádzkový tlak	0 MPa...0.8 MPa 0 bar...8 bar
Konštrukcia	Sedlový ventil s vratnou pružinou
Spôsob návratu do základnej polohy	mechanická pružina
Druh krytia	IP65
Menovitá šírka	1.3 mm
Princíp tesnenia	mäkký
Max. počet ventilových pozícií	2
Spôsob riadenia	priamo
Príkon príťahu	7.5 W
Príkon pri držaní	6 W
Prevádzkové médium	Stlačený vzduch podľa ISO 8573-1:2010 [7:-:-]
Poznámka o prevádzkovom/riadiacom médiu	Prevádzka s mazaním možná (potrebná pri ďalšej prevádzke)
Zhoda s LABS	VDMA24364-B2-L
Teplota média	-10 °C...60 °C
Teplota okolia	-5 °C...40 °C
Hmotnosť výrobku	245 g
Elektrický prípoj	Zástrčka
Spôsob upevnenia	s priechodným otvorom
Pneumatický prípoj 1	G1/8
Pneumatický prípoj 2	M5
Pneumatický prípoj 3	M5
Materiál telesa	Hliník