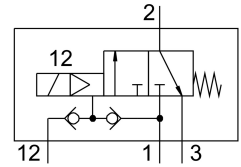


Ventil VOFC-LT-M32C-MC-N14-F19

Číslo dielu: 4514742

FESTO



Údajový list

Charakteristický znak	Hodnota
Funkcia ventilu	3/2 zatvorený monostabilný
Spôsob ovládania	elektrický
Konštrukčná šírka	51 mm
Normálny menovitý prietok	703 l/min
Pneumatický pracovný prípoj	1/4 NPT
Prevádzkový tlak	0.1 MPa...0.8 MPa 1 bar...8 bar
Konštrukcia	nepriamo riadený sedlový ventil
Spôsob návratu do základnej polohy	mechanická pružina
Druh krytia	IP65
Orgán, ktorý vydáva certifikát	TÜV 968/V 1251.00/21
Menovitá šírka	6 mm
Princíp tesnenia	tvrdý
Montážna poloha	ľubovoľná
Pomocné ručné ovládanie	žiadne
Spôsob riadenia	nepriamo riadený
Napájanie riadiacim vzduchom	externé interný
Smer prietoku	nereverzibilné
Bezpečnostná funkcia	Bezpečné odvetranie
Safety Integrity Level (SIL)	do SIL 3 High Demand mode do SIL 3 mód Low Demand
Poznámka k prevádzkovému tlaku	0 - 0,8 MPa pri ext. riadiacom vzduchu
Prietok Kv, natlakovanie	0.64 m ³ /h
Prietok Kv odzdušňovanie	1.46 m ³ /h
Normálny menovitý prietok 2-3	1596 l/min
Čas vypnutia	18 ms
Čas zapnutia	24 ms
Ochrana proti výbuchu	Zóna 1 (ATEX) Zóna 2 (ATEX) Zóna 21 (ATEX) Zóna 22 (ATEX)
Prevádzkové médium	Stlačený vzduch podľa ISO 8573-1:2010 [7:2:2]

Charakteristický znak	Hodnota
Trieda odolnosti proti korózii KBK	4 - mimoriadne silné namáhanie koróziou
Zhoda s LABS	VDMA24364 zóna III
Teplota média	-25 °C...60 °C
Teplota okolia	-25 °C...60 °C
Hmotnosť výrobku	550 g
Pneumatický prípoj 1	1/4 NPT
Pneumatický prípoj 2	1/4 NPT
Pneumatický prípoj 3	1/4 NPT
Pokyny k materiálu	V zhode s RoHS
Materiál tesnení	NBR
Materiál telesa	Ematalizovaný hliník