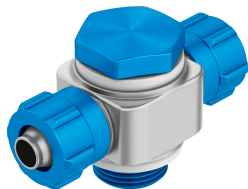


T-rýchlospojka TCK-1/8-PK-6

Číslo dielu: 4486

FESTO



Údajový list

Charakteristický znak	Hodnota
Menovitá šírka	4.9 mm
Druh tesnenia na naskrutkovacom čape	Tesniaci krúžok
Montážna poloha	Ľubovoľná
Tvar	Tvar T
Veľkosť balenia	10
Prevádzkový tlak v celom rozsahu teploty	-0.095 MPa...1 MPa -0.95 bar...10 bar -13.775 000032...145 000032
Prevádzkové médium	Stlačený vzduch podľa ISO 8573-1:2010 [7:-:-]
Poznámka o prevádzkovom/riadiacom médiu	Možnosť prevádzky s mazaním
Trieda odolnosti proti korózii KBK	1- Nízke nároky na odolnosť proti korózii
Zhoda s LABS	VDMA24364-B1/B2-L
Teplota okolia	-10 °C...60 °C
Menovitý ťahovací moment	3.5 Nm
Prípustná odchýlka pre menovitý ťahovací moment	± 20 %
Pneumatický prípoj 1	Vonkajší závit G1/8
Pneumatický prípoj 2	pre hadicu s vonkajším priemerom 8 mm pre nástrčnú vsuvku s vnútorným priemerom 6 mm s maticou
Materiál prevlečnej matice	Hliníková tvárna zliatina, eloxovaná
Pokyny k materiálu	V zhode s RoHS
Materiál tesniaceho krúžku	PA-zosílený TPE-U(PU)
Materiál telesa	Zinkový tlakový odliatok
Materiál dutej skrutky	Hliníková tvárna zliatina, eloxovaná
Materiál kyvného pripojenia	Poniklovaný zinkový odliatok