

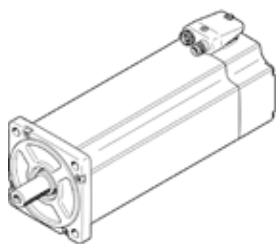
Servomotor EMME-AS-100-MK-HS-AMXB

číslo dielca: 4267603

Výbehový typ

bez prevodovky, s brzdou.

FESTO



údajový list

charakteristický znak	Hodnota
Teplota okolia	-10 ... 40 °C
Teplota skladovania	-20 ... 70 °C
Relatívna vlhkosť vzduchu	0 - 90 %
Vyhovuje predpisu	IEC 60034
Izolačná ochranná trieda	F
Trieda merania podľa EN 60034-1	S1
Spôsob ochrany	IP21
Tvar hriadeľa, zalícované pero	DIN 6885 A 6 x 6 x 32
systém elektrického pripojenia	Zástrčka
Materiálový údaj	zhoda s RoHS
Trieda odolnosti proti korózii KBK	0 - Bez zaťaženia koróziou
LABS - konformita	VDMA24364 - zóna III
Osvedčenie	RCM Mark c UL us - Recognized (OL)
CE-Značka (pozri prehlásenie o zhode)	podľa smernice EU-EMV podľa smernice EU o nízkom napätí podľa EU-RoHS-RL
UKCA-značenie (pozri prehlásenie o zhode)	podľa UK predpisov pre elektrické komponenty podľa UK predpisov pre EMC podľa UK RoHS predpisov
Menovité prevádzkové napätie DC	565 V
Menovité napätie DC	565 V
Typ spínania vinutia	Hviezda, vnútorná
Počet pólových párov	3
Krútiaci moment v kľude	7,5 Nm
Menovitý krútiaci moment	6,4 Nm
Špičkový krútiaci moment	30 Nm
Menovité otáčky	3.000 1/min
Max. počet otáčok	3.941 1/min
Menovitý výkon motora	2.000 W
ustálený prúd	4,6 A
Menovitý prúd motora	4,1 A
Špičkový prúd	18,4 A
Konštanta motora	1,561 Nm/A
Konštanta napätia, fáza-fáza	101,4 mVmin
Odpor vinutia fáza-fáza	3,2 Ohm
Indukčnosť vinutia fáza-fáza	12 mH
celkový prerušovací moment zotrvačnosti	7,2 kgcm ²
Hmotnosť výrobku	8.550 g
Dovolené axiálne zaťaženie hriadeľa	136 N
Dovolené radiálne zaťaženie hriadeľa	680 N
Snímač polohy rotora	Safety Enc. absolut multi turn
Rozhranie enkódera otáčania	HIPERFACE®

charakteristický znak	Hodnota
Spôsob merania enkódera otáčania	opticky
Enkóder polohy rotora, Sínus-/Kosínus preriody na otáčku	128
Enkóder polohy rotora, typické rozlíšenie	15 Bit
Enkóder polohy rotora, typická uhlová presnosť	20 arcmin
Prídržný moment brzdy	9 Nm
Prevádzkové napätie DC brzdy	24 V
Príkion brzdy	18 W
Hmotnostný moment zotrvačnosti brzdy	0,654 kgcm ²
Spínacie cykly, brzda	5 mil. pohybů naprázdno (bez trecej práce)
Safety Integrity Level (SIL), jednotlivé časti	SIL 2, snímač polohy rotora SILCL 2, snímač polohy rotora
Výkonnostná úroveň (PL), jednotlivé časti	Kategória 3, Výkonnostná úroveň d, snímač polohy rotora
PFHd, jednotlivé časti	1,3 x 10 ^{E-8} , snímač polohy rotora
Čas použitia Tm, jednotlivé časti	20 rokov, snímač polohy rotora
MTTF, subkomponenty	1037 rokov, brzda
MTTFd, subkomponenty	874 rokov, snímač polohy rotora
Energetická účinnosť	ENEFF (CN) / Class 2