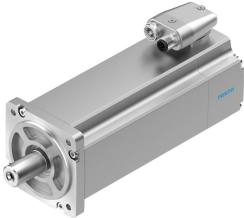


Servomotor EMME-AS-80-SK-LS-AMXB

Číslo dielu: 4267583

FESTO



Údajový list

Charakteristický znak	Hodnota
Teplota okolia	-10 °C...40 °C
Skladovacia teplota	-20 °C...70 °C
Relatívna vlhkosť vzduchu	0 - 90 %
Zodpovedá norme	IEC 60034
Trieda izolácie	F
Hodnotiaca trieda podľa EN 60034-1	S1
Druh krytia	IP21
Vyhotovenie hriadeľa, lícované pero	DIN 6885 A 6 x 6 x 22
Elektrická pripojovacia technika	Zástrčka
Pokyny k materiálú	V zhode s RoHS
Trieda odolnosti proti korózii KBK	0 - žiadne nároky na odolnosť proti korózii
Zhoda s LABS	VDMA24364 zóna III
Povolenie	RCM Mark c UL us - Recognized (OL)
Značka CE (pozri prehlásenie o zhode)	podľa smernice EU-EMV smernica EÚ k nízkemu napätiu podľa smernice EÚ RoHS
Značka UKCA (pozri prehlásenie o zhode)	podľa predpisov UK RoHS pre EMV podľa predpisov UK RoHS podľa predpisov UK pre elektrické prevádzkové médiá
Menovité prevádzkové napätie DC	360 V
Menovité napätie DC	360 V
Spôsob spínania vinutia	Hviezda, vo vnútri
Počet pólových párov	3
Kľudový krútiaci moment	2.8 Nm
Menovitý krútiaci moment	2.4 Nm
Špičkový krútiaci moment	11.2 Nm
Menovité otáčky	3000 1/min
Max. počet otáčok	4690 1/min
Menovitý výkon motora	750 W
Nepretržitý pokojový prúd	3.1 A
Menovitý prúd motora	2.6 A

Charakteristický znak	Hodnota
Špičkový prúd	12.4 A
Motorová konštanta	0.923 000039
Napäťová konštanta fáza-fáza	54.3 mVmin
Odpor vinutia fáza-fáza	4.6 Ohm
Indukčnosť vinutia fáza-fáza	9.46 000042
Celkový výstupný krútiaci moment	1.68 000018
Hmotnosť výrobku	3700 g
Prípustné axiálne zaťaženie hriadeľa	70 N
Prípustné zaťaženie hriadeľa	350 N
Snímač polohy rotora	Bezpečnostný enkóder, absolútny, multi turn
Rozhranie snímača polohy rotora	HIPERFACE®
Princíp merania snímača polohy rotora	optický
Snímač polohy rotora, počet sínusových/kosínusových períód na otáčku	128
Rozlíšenie snímača polohy rotora, typické	15 000029
Uhlová prenosť snímača polohy rotora, typická	20 000040
Prídružný moment brzdy	4.5 Nm
Prevádzkové napätie DC, brzda	24 V
Príkion brzdy	12 W
Hmotnostný moment zotrvačnosti brzdy	0.222 000018
Spínacie cykly pridržiavacej brzdy	5 mil. prázdnych aktivácií (bez trenia!)
Safety Integrity Level (SIL), čiastkové komponenty	SIL 2, snímač polohy rotora SILCL 2, snímač polohy rotora
Výkonnostná úroveň (PL), čiastkové komponenty	Kategória 3, výkonnostná úroveň d, snímač polohy rotora
PFHd, čiastkové komponenty	1,3 x 10E-8, snímač polohy rotora
Životnosť Tm, čiastkové komponenty	20 rokov, snímač polohy rotora
MTTF, čiastkové komponenty	797 rokov, pridržiavacia brzda
MTTFd, čiastkové komponenty	874 rokov, snímač polohy rotora
Energetická účinnosť	ENEFF (CN) / Class 2