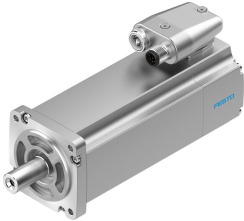


# Servomotor EMME-AS-60-S-LS-AMXB

Číslo dielu: 4267573

FESTO



## Údajový list

Charakteristický znak	Hodnota
Teplota okolia	-10 °C...40 °C
Skladovacia teplota	-20 °C...70 °C
Relatívna vlhkosť vzduchu	0 - 90 %
Zodpovedá norme	IEC 60034
Trieda izolácie	F
Hodnotiaci trieda podľa EN 60034-1	S1
Druh krytia	IP21
Elektrická pripojovacia technika	Zástrčka
Pokyny k materiálu	V zhode s RoHS
Trieda odolnosti proti korózii KBK	0 - žiadne nároky na odolnosť proti korózii
Zhoda s LABS	VDMA24364 zóna III
Povolenie	RCM Mark c UL us - Recognized (OL)
Značka CE (pozri prehlásenie o zhode)	podľa smernice EU-EMV smernica EÚ k nízkemu napätiu podľa smernice EÚ RoHS
Značka UKCA (pozri prehlásenie o zhode)	podľa predpisov UK RoHS pre EMV podľa predpisov UK RoHS podľa predpisov UK pre elektrické prevádzkové médiá
Menovité prevádzkové napätie DC	360 V
Menovité napätie DC	360 V
Spôsob spínania vinutia	Hviezda, vo vnútri
Počet pólových párov	3
Kľudový krútiaci moment	0.7 Nm
Menovitý krútiaci moment	0.6 Nm
Špičkový krútiaci moment	2.8 Nm
Menovité otáčky	3000 1/min
Max. počet otáčok	5131 1/min
Menovitý výkon motora	190 W
Nepretržitý pokojový prúd	0.9 A
Menovitý prúd motora	0.8 A
Špičkový prúd	3.6 A
Motorová konštanta	0.75 000039

Charakteristický znak	Hodnota
Napäťová konštanta fáza-fáza	49.6 mVmin
Odpor vinutia fáza-fáza	26.4 Ohm
Indukčnosť vinutia fáza-fáza	31.9 000042
Celkový výstupný krútiaci moment	0.319 000018
Hmotnosť výrobku	1650 g
Prípustné axiálne zaťaženie hriadeľa	50 N
Prípustné zaťaženie hriadeľa	250 N
Snímač polohy rotora	Bezpečnostný enkóder, absolútny, multi turn
Rozhranie snímača polohy rotora	HIPERFACE®
Princíp merania snímača polohy rotora	optický
Snímač polohy rotora, počet sínusových/kosínusových períód na otáčku	128
Rozlíšenie snímača polohy rotora, typické	15 000029
Uhlová prenosť snímača polohy rotora, typická	20 000040
Prídržný moment brzdy	2 Nm
Prevádzkové napätie DC, brzda	24 V
Príkonnosť brzdy	11 W
Hmotnostný moment zotrvačnosti brzdy	0.086 000018
Spínacie cykly pridržiavacej brzdy	5 mil. prázdnych aktivácií (bez trenia!)
Safety Integrity Level (SIL), čiastkové komponenty	SIL 2, snímač polohy rotora SILCL 2, snímač polohy rotora
Výkonnostná úroveň (PL), čiastkové komponenty	Kategória 3, výkonnostná úroveň d, snímač polohy rotora
PFHd, čiastkové komponenty	1,3 x 10E-8, snímač polohy rotora
Životnosť Tm, čiastkové komponenty	20 rokov, snímač polohy rotora
MTTF, čiastkové komponenty	538 rokov, pridržiavacia brzda
MTTFd, čiastkové komponenty	874 rokov, snímač polohy rotora