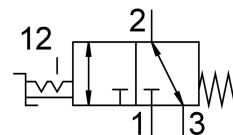


Ručný pákový ventil VHEF-HST-B32-G14

Číslo dielu: 4165862

FESTO



Údajový list

| Charakteristický znak | Hodnota |
|---|--|
| Funkcia ventilu | 3/2 bistabilný |
| Spôsob ovládania | manuálne |
| Konštrukčná šírka | 20 mm |
| Normálny menovitý prietok | 870 l/min |
| Pneumatický pracovný prípoj | G1/4 |
| Prevádzkový tlak | -0.095 MPa...1 MPa -0.95 bar...10 bar |
| Konštrukcia | Tanier-sedlo |
| Menovitá šírka | 6 mm |
| Funkcia odvetrávania | je možné škrtenie |
| Pokyny na použitie | ovládanie iba rukou |
| Princíp tesnenia | mäkký |
| Montážna poloha | ľubovoľná |
| Pomocné ručné ovládanie | s aretáciou |
| Spôsob riadenia | priamo |
| Smer prietoku | reverzibilný |
| Prekrytie | Nulové prekrytie |
| Max. frekvencia spínania | 0.5 Hz |
| Ochrana proti výbuchu | Zóna 1 (ATEX) Zóna 2 (ATEX) Zóna 21 (ATEX) Zóna 22 (ATEX) |
| Prevádzkové médium | Stlačený vzduch podľa ISO 8573-1:2010 [7:-:-] |
| Poznámka o prevádzkovom/riadiacom médiu | Prevádzka s mazaním možná (potrebná pri ďalšej prevádzke) |
| Trieda odolnosti proti korózii KBK | 1- Nízke nároky na odolnosť proti korózii |
| Zhoda s LABS | VDMA24364-B1/B2-L |
| Teplota média | -10 °C...60 °C |
| Teplota okolia | -10 °C...60 °C |
| Ovládací moment | 0.7 Nm |
| Max. sila na ovládanie | 200 N |
| Max. priečna sila na ovládanie | 200 N |
| Hmotnosť výrobku | 230 g |

| Charakteristický znak | Hodnota |
|------------------------------|---|
| Spôsob upevnenia | voliteľne: Montáž do čelného panela s priechodným otvorom |
| Pneumatický prípoj 1 | G1/4 |
| Pneumatický prípoj 2 | G1/4 |
| Pneumatický prípoj 3 | G1/4 |
| Pokyny k materiálu | V zhode s RoHS |
| Materiál veka | Zosilnený PA |
| Materiál tesnení | NBR |
| Materiál telesa | Hliníková tvárna zliatina, eloxovaná |
| Materiál páky | Zosilnený PA |