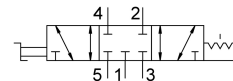


Prepínací ventil VHEF-ES-B53C-G18

Číslo dielu: 4106818

FESTO



Údajový list

Charakteristický znak	Hodnota
Funkcia ventilu	5/3 zatvorený
Spôsob ovládania	manuálne
Konštrukčná šírka	20 mm
Normálny menovitý prietok	700 l/min
Pneumatický pracovný prípoj	G1/8
Prevádzkový tlak	-0.095 MPa...1 MPa -0.95 bar...10 bar
Konštrukcia	Piestový posúvač
Menovitá šírka	5.2 mm
Funkcia odvetrávania	je možné škrtenie
Pokyny na použitie	ovládanie iba rukou
Princíp tesnenia	mäkký
Montážna poloha	ľubovoľná
Pomocné ručné ovládanie	s aretáciou
Spôsob riadenia	priamo
Smer prietoku	reverzibilný
Prekrytie	pozitívne prekrytie
Max. frekvencia spínania	0.5 Hz
Ochrana proti výbuchu	Zóna 1 (ATEX) Zóna 2 (ATEX) Zóna 21 (ATEX) Zóna 22 (ATEX)
Prevádzkové médium	Stlačený vzduch podľa ISO 8573-1:2010 [7:-:-]
Poznámka o prevádzkovom/riadiacom médiu	Prevádzka s mazaním možná (potrebná pri ďalšej prevádzke)
Trieda odolnosti proti korózii KBK	1- Nízke nároky na odolnosť proti korózii
Zhoda s LABS	VDMA24364-B1/B2-L
Teplota média	-10 °C...60 °C
Teplota okolia	-10 °C...60 °C
Ovládací moment	0.3 Nm
Max. sila na ovládanie	200 N
Max. priečna sila na ovládanie	200 N
Hmotnosť výrobku	235 g

Charakteristický znak	Hodnota
Spôsob upevnenia	voliteľne: Montáž do čelného panela s priechodným otvorom
Pneumatický prípoj 1	G1/8
Pneumatický prípoj 2	G1/8
Pneumatický prípoj 3	G1/8
Pneumatický prípoj 4	G1/8
Pneumatický prípoj 5	G1/8
Pokyny k materiálu	V zhode s RoHS
Materiál veka	Zosilný PA
Materiál tesnení	NBR
Materiál telesa	Hliníková tvárna zliatina, eloxovaná
Materiál páky	Zosilný PA