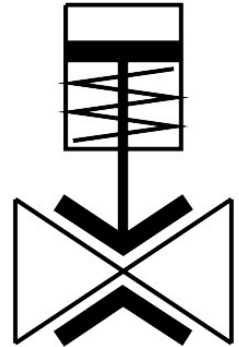


Škrtiaci ventil VZQA-C-M22U-25-S5S5-V4V4S1-4

Číslo dielu: 3968925

FESTO



Údajový list

Charakteristický znak	Hodnota
Konštrukcia	Hadicový ventil, pneumaticky ovládaný
Spôsob ovládania	pneumatický
Princíp tesnenia	mäkký
Montážna poloha	ľubovoľná
Spôsob upevnenia	Montáž do vedenia
Pripojenie, armatúra	Svorka podľa DIN 32676 rad A
Menovitá šírka DN	25
Funkcia ventilu	2/2 otvorený monostabilný
Smer prietoku	reverzibilný
Tlak média	0 MPa...0.4 MPa 0 bar...4 bar 0 psi...58 psi
Poznámka k tlaku média	Použitie vo vákuovom rozsahu sa testovalo až do -0,09 MPa so vzduchom pri izbovej teplote. V závislosti od aplikácie môže byť na strane regulácie potrebné vytvoriť kontravákuum, aby sa zabezpečil prietok médií.
Prevádzkový tlak	0.1 MPa...0.65 MPa 1 bar...6.5 bar 14.5 psi...94.25 psi
Menovitý tlak armatúry PN	10
Rozdielový tlak	0.3 MPa
Diferenciálny tlak	3 bar 43.5 psi
Tlak pre roztrhnutie	1.6 MPa 232 psi
Deštrukčný tlak	16 bar
Tlak preťaženia	0.78 MPa
Tlak pre preťaženie	7.8 bar 113.1 psi

Charakteristický znak	Hodnota
Spôsob návratu do základnej polohy	Odrážová pružnosť
Spôsob riadenia	externe riadený
Prípoj pomocného riadiaceho tlaku 12	G1/8
Riadiace médium	Stlačený vzduch podľa ISO 8573-1:2010 [7:4:4]
Médium	Stlačený vzduch podľa ISO 8573-1:2010 [-:-:-]
Max. viskozita	4000 mm ² /s
Teplota média	-5 °C...150 °C
Teplota okolia	-5 °C...60 °C
Skladovacia teplota	5 °C...30 °C
Prietok Kv	18 m ³ /h
Čas zapnutia	250 ms
Čas vypnutia	250 ms
Pokyny k materiálu	V zhode s RoHS
Zhoda s LABS	VDMA24364 zóna III
Vhodnosť na výrobu lítium-iónových batérií	Kovy s viac ako 1 % hmotnosti medi, zinku alebo niklu sú z použitia vylúčené. Okrem niklu v oceliach, chemicky poniklovaných ploch, plošných spojov, káblov, elektrických konektorov a cievok.
Materiál telesa	nehrdzavejúca vysokolegovaná oceľ
Číslo materiálu telesa	1.4404
Materiál veka telesa	nehrdzavejúca vysokolegovaná oceľ
Materiál tesnení	FPM
Materiál uzatváracieho prvku	VMQ (silikón)
Hmotnosť výrobku	1474 g
Vhodnosť pre potravinárstvo	pozri vyhlásenie o zhode
Materiál nádoby	PA6