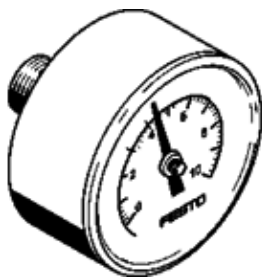


# Manometer MA-40-10-1/8

číslo dielca: 359874

FESTO



## údajový list

| charakteristický znak                     | Hodnota   |
|---|---|
| Oblasť zobrazenia [bar]                   | 0 ... 10 bar  |
| Rozsah zobrazenia                         | 0 ... 145 psi   |
| Vyhovuje predpisu                         | EN 837-1  |
| Nominálna veľkosť manometra               | 40  |
| Konštrukčné vyhotovenie                   | Manometer s valcovou pružinou                         |
| Typ upevnenia                             | zabudovanie vedenia                                   |
| Pracovné médium                           | Inertné plyny<br>neutrálne kvapaliny                  |
| Pracovný tlak Mpa                         | 0 ... 1 MPa   |
| Pracovný tlak                             | 0 ... 10 bar<br>0 ... 145 psi                         |
| faktor striedavého zaťaženia              | 0,66  |
| Trieda presnosti rozmerov                 | 2,5   |
| Spôsob ochrany                            | IP43  |
| Teplota média                             | -20 ... 60 °C   |
| Teplota okolia                            | -20 ... 60 °C   |
| LABS - konformita                         | VDMA24364-B2-L  |
| Materiálový údaj                          | zhoda s RoHS  |
| Poloha prípojky                           | zadná strana centrická                                |
| Pneumatická prípojka                      | G1/8  |
| Materiály v kontakte s médium             | Mosadz  |
| Materiál závitového čapu                  | Mosadz  |
| Materiál telesa                           | ABS   |
| Materiál okienka                          | PS  |
| Farba púzdra                              | čierny  |
| Hmotnosť výrobku                          | 60 g  |
| Poznámka k ovládaciemu a riadiacemu médiu | žiadene acetylén<br>žiadene kyslík                    |
| Stupnica                                  | dvojitá stupnica<br>Bar (Externých)<br>psi (vnútorný) |