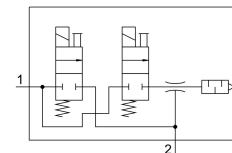


# Vákuová sacia dýza VAD-ME-I-1/4

Číslo dielu: 35532

FESTO



## Údajový list

Charakteristický znak	Hodnota
Menovitá šírka Lavalovej dýzy	1.4 mm
Montážna poloha	ľubovoľná
Charakteristika ejektora	vysoké vákuum
Integrovaná funkcia	Ventil odfukovacieho impulznu, elektrický Elektrický zapínací ventil
Konštrukcia	Tvar T
Prevádzkový tlak	1.5 bar...8 bar
Max. vákuum	90 %
Doba zopnutia	100%
Prevádzkové médium	Stlačený vzduch podľa ISO 8573-1:2010 [7:4:4]
Poznámka o prevádzkovom/riadiacom médiu	Prevádzka s mazaním nie je možná
Zhoda s LABS	VDMA24364-B2-L
Teplota média	0 °C...50 °C
Druh krytia	IP65
Teplota okolia	0 °C...50 °C
Elektrický prípoj	Zástrčka
Spôsob upevnenia	s vnútorným závitom
Pneumatický prípoj 1	G1/8
Prípoj vákua	G1/4
Materiál telesa	Hliník