

Vákuová sacia dýza VAD-ME-I-1/8

FESTO

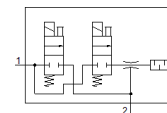
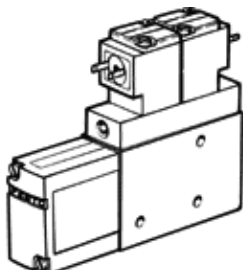
číslo dielca: 35531

Classic - nepoužívať pre nové projekty

s integrovaným elektromagnetickým ventilom pre ZAP/VYP vákua a pre impulz odhodenia.

Odporúča sa nemazaný stlačený vzduch.

Moderné alternatívy nájdete pomocou zadania prvých štyroch znakov objednávacieho kódu do vyhľadávacieho poľa.



údajový list

charakteristický znak	Hodnota
svetlosť Lavalovej dýzy	0,95 mm
montážna poloha	ľubovoľný
charakteristika ejektora	vysoké vákuum
integrovaná funkcia	Odfukovací impulz, elektrický Elektrický zapínací ventil
Konštrukčné vyhotovenie	Tvar T
Pracovný tlak	1,5 ... 8 bar
Max. vákuum	90 %
Spínacia doba	100 %
Pracovné médium	Stlačený vzduch podľa ISO8573-1:2010 [7:4:4]
Poznámka k ovládaciemu a riadiacemu médiu	Nie je možná prevádzka s mazaním
LABS - konformita	VDMA24364-B2-L
Teplota média	0 ... 50 °C
Spôsob ochrany	IP65
Teplota okolia	0 ... 50 °C
Elektrická prípojka	Zástrčka
Typ upevnenia	s vnútorným závitom
Pneumatická prípojka 1	G1/8
Prípojka vákua	G1/8
Materiál telesa	Hliník