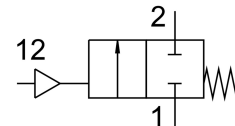


Ventil so šikmým sedlom VZXF-L-M22C-M-B-G112-350-M1-V4ANT-80-8

FESTO

Číslo dielu: 3540250



Údajový list

Charakteristický znak	Hodnota
Konštrukcia	Sedlový ventil s piestovým pohonom
Spôsob ovládania	pneumatický
Princíp tesnenia	mäkký
Montážna poloha	ľubovoľná
Spôsob upevnenia	Montáž do vedenia
Prípojenie vedenia	Závitový nátrubok G1 1/2 podľa DIN ISO 228
Menovitá šírka	35 mm
Funkcia ventilu	2/2 zatvorený monostabilný
Smer prietoku	nereverzibilné Pod sedlo ventilu, pre plynné a kvapalné médiá
Tlak média	0 MPa...0.8 MPa 0 bar...8 bar
Menovitý tlak armatúry PN	40
Funkcia odvetrávania	bez možnosti škrtenia
Spôsob návratu do základnej polohy	mechanická pružina
Spôsob riadenia	externe riadený
Pneumatický prípoj	Vnútorňý závit G1/8
Prevádzkový tlak	0.6 MPa...1 MPa 6 bar...10 bar 87 000032...145 000032
Médium	Para Hydraulický olej na báze minerálneho oleja Inertné plyny Minerálny olej Voda filtrovaný stlačený vzduch, jemnosť filtra 200 µm neutrálne tekutiny
Prevádzkové médium	Stlačený vzduch podľa ISO 8573-1:2010 [7:4:4]
Max. viskozita	600 mm ² /s
Teplota média	-40 °C...200 °C
Teplota okolia	-10 °C...60 °C
Prietok Kv	28 m ³ /h
Pokyny k materiálu	V zhode s RoHS
Zhoda s LABS	VDMA24364 zóna III

Charakteristický znak	Hodnota
Materiál telesa armatúry	Ušľachtilá oceľová liatina
Číslo materiálu telesa armatúry	1.4408
Materiál tesnenia vretena	PTFE
Materiál sedlového tesnenia	PTFE
Hmotnosť výrobku	4300 g
Značka CE (pozri prehlásenie o zhode)	podľa smernice EÚ o tlakových zariadeniach
Značka UKCA (pozri prehlásenie o zhode)	podľa predpisov Spojeného kráľovstva pre tlakové zariadenia
Trieda odolnosti proti korózii KBK	1- Nízke nároky na odolnosť proti korózii
Materiál telesa pohonu	Hliník, poniklovaný