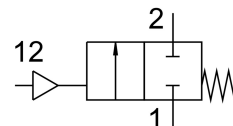


Ventil so šikmým sedlom VZXF-L-M22C-M-B-G1-240-M1-V4ANT-80-22

FESTO

Číslo dielu: 3540198



Údajový list

| Charakteristický znak | Hodnota |
|------------------------------------|--|
| Konštrukcia | Sedlový ventil s piestovým pohonom |
| Spôsob ovládania | pneumatický |
| Princíp tesnenia | mäkký |
| Montážna poloha | ľubovoľná |
| Spôsob upevnenia | Montáž do vedenia |
| Prípojenie vedenia | Závitový nátrubok G1 podľa DIN ISO 228 |
| Menovitá šírka | 24 mm |
| Funkcia ventilu | 2/2 zatvorený monostabilný |
| Smer prietoku | nereverzibilné Pod sedlo ventilu, pre plynné a kvapalné médiá |
| Tlak média | 0 MPa...2.2 MPa 0 bar...22 bar |
| Menovitý tlak armatúry PN | 40 |
| Funkcia odvetrávania | bez možnosti škrtenia |
| Spôsob návratu do základnej polohy | mechanická pružina |
| Spôsob riadenia | externe riadený |
| Pneumatický prípoj | Vnútorňý závit G1/8 |
| Prevádzkový tlak | 0.6 MPa...1 MPa 6 bar...10 bar 87 000032...145 000032 |
| Médium | Para Hydraulický olej na báze minerálneho oleja Inertné plyny Minerálny olej Voda filtrovaný stlačený vzduch, jemnosť filtra 200 µm neutrálne tekutiny |
| Prevádzkové médium | Stlačený vzduch podľa ISO 8573-1:2010 [7:4:4] |
| Max. viskozita | 600 mm ² /s |
| Teplota média | -40 °C...200 °C |
| Teplota okolia | -10 °C...60 °C |
| Prietok Kv | 12 m ³ /h |
| Pokyny k materiálu | V zhode s RoHS |
| Zhoda s LABS | VDMA24364 zóna III |

| Charakteristický znak | Hodnota |
|------------------------------------|---|
| Materiál telesa armatúry | Ušľachtilá oceľová liatina |
| Číslo materiálu telesa armatúry | 1.4408 |
| Materiál tesnenia vretena | PTFE |
| Materiál sedlového tesnenia | PTFE |
| Hmotnosť výrobku | 3600 g |
| Trieda odolnosti proti korózii KBK | 1- Nízke nároky na odolnosť proti korózii |
| Materiál telesa pohonu | Hliník, poniklovaný |