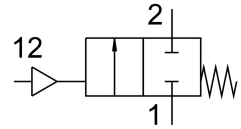
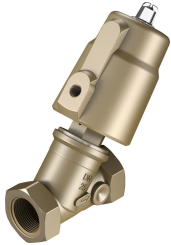


# Ventil so šikmým sedlom VZXF-L-M22C-M-B-G1-230-H3B1V-50-10-C

FESTO

Číslo dielu: 3539248



## Údajový list

Charakteristický znak	Hodnota
Konštrukcia	Sedlový ventil s piestovým pohonom
Spôsob ovládania	pneumatický
Princíp tesnenia	mäkký
Montážna poloha	ľubovoľná
Spôsob upevnenia	Montáž do vedenia
Prípojenie vedenia	Závitový nátrubok G1 podľa DIN ISO 228
Menovitá šírka	23 mm
Funkcia ventilu	2/2 zatvorený monostabilný
Smer prietoku	nereverzibilné Pod sedlo ventilu, pre plynné a kvapalné médiá
Tlak média	0 MPa...1 MPa 0 bar...10 bar
Menovitý tlak armatúry PN	16
Funkcia odvetrávania	bez možnosti škrtenia
Spôsob návratu do základnej polohy	mechanická pružina
Spôsob riadenia	externe riadený
Pneumatický prípoj	Vnútorňý závit G1/8
Prevádzkový tlak	0.6 MPa...1 MPa 6 bar...10 bar 87 000032...145 000032
Médium	Para Hydraulický olej na báze minerálneho oleja Inertné plyny Minerálny olej Voda filtrovaný stlačený vzduch, jemnosť filtra 200 µm neutrálne tekutiny
Prevádzkové médium	Stlačený vzduch podľa ISO 8573-1:2010 [7:4:4]
Max. viskozita	600 mm <sup>2</sup> /s
Teplota média	-10 °C...80 °C
Teplota okolia	-10 °C...60 °C
Prietok Kv	9.6 m <sup>3</sup> /h
Pokyny k materiálu	V zhode s RoHS
Zhoda s LABS	VDMA24364-B1/B2-L

<b>Charakteristický znak</b>	<b>Hodnota</b>
Materiál telesa armatúry	Červená mosadz
Číslo materiálu telesa armatúry	CC499K
Materiál tesnenia vretena	FPM
Materiál sedlového tesnenia	FPM
Hmotnosť výrobku	1500 g
Trieda odolnosti proti korózii KBK	1- Nízke nároky na odolnosť proti korózii
Materiál telesa pohonu	Mosadz