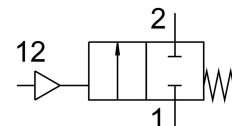
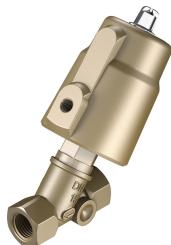


Ventil so šikmým sedlom VZXF-L-M22C-M-A-G12-120-H3B1V-50-V

Číslo dielu: 3538869

FESTO



Údajový list

Charakteristický znak	Hodnota
Konštrukcia	Sedlový ventil s piestovým pohonom
Spôsob ovládania	pneumatický
Princíp tesnenia	mäkký
Montážna poloha	ľubovoľná
Spôsob upevnenia	Montáž do vedenia
Pripojenie vedenia	Závitová spojka G1/2 podľa DIN ISO 228
Menovitá šírka	12 mm
Funkcia ventilu	2/2 zatvorený monostabilný
Smer prietoku	nereverzibilné Nad sedlo ventilu, pre plynné médiá
Tlak média	-0.09 MPa...0 MPa -0.9 bar...0 bar
Menovitý tlak armatúry PN	16
Funkcia odvetrávania	bez možnosti škrtenia
Spôsob návratu do základnej polohy	mechanická pružina
Spôsob riadenia	externe riadený
Pneumatický prípoj	Vnútorňý závit G1/8
Prevádzkový tlak	0.6 MPa...1 MPa 6 bar...10 bar 87 000032...145 000032
Médium	Para Inertné plyny filtrovaný stlačený vzduch, jemnosť filtra 200 µm
Prevádzkové médium	Stlačený vzduch podľa ISO 8573-1:2010 [7:4:4]
Max. viskozita	600 mm ² /s
Teplota média	-10 °C...80 °C
Teplota okolia	-10 °C...60 °C
Prietok Kv	3.5 m ³ /h
Pokyny k materiálu	V zhode s RoHS
Zhoda s LABS	VDMA24364 zóna III
Materiál telesa armatúry	Červená mosadz
Číslo materiálu telesa armatúry	CC499K
Materiál tesnenia vretena	FPM

Charakteristický znak	Hodnota
Materiál sedlového tesnenia	FPM
Hmotnosť výrobku	1200 g
Trieda odolnosti proti korózii KBK	1- Nízke nároky na odolnosť proti korózii
Materiál telesa pohonu	Mosadz