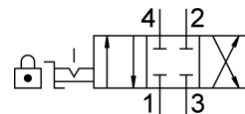
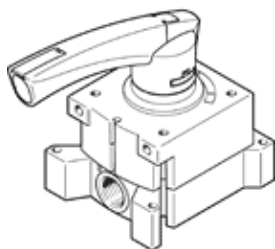


Ventil s ručnou pákou VHER-P-H-B43C-G14

číslo dielca: 3515361

★ Základný program

FESTO



údajový list

charakteristický znak	Hodnota
Funkcia ventilu	4/3 v kľudovej polohe zatvorený
Typ ovládania	manuálny
Šírka	66 mm
Štandardný menovitý prietok	1.150 l/min
Pracovný tlak	0 ... 10 bar
Poznámka k prevádzkovému tlaku	Vákuová prevádzka len na prípoji 3 Pri prevádzke s dvoma tlakmi musí byť na prípoji 1 vyšší tlak ako na prípoji 3
Konštrukčné vyhotovenie	Otočné posúvač
Menovitá hodnota	8 mm
Funkcia odsávania	škrtené
Pokyn pre použitie	ovládať len ručne
Zabezpečenie ovládania	s príslušenstvom uzamykateľné
Princíp tesnenia	Tvrдый
Druh riadenia	priamo
Smer prúdenia	nereverzibilný
Odolnosť voči prekrytiu	áno
Ukazovateľ stavu spínania	s príslušenstvom
Pracovné médium	Stlačený vzduch podľa ISO8573-1:2010 [7:4:4]
Poznámka k ovládaciemu a riadiacemu médiu	Možná prevádzka s mazaním (pre ďalšiu prevádzku požadovaná)
Trieda odolnosti proti korózii KBK	2 - Mierne zaťaženie koróziou
LABS - konformita	VDMA24364-B1/B2-L
Teplota média	-20 ... 80 °C
Teplota okolia	-20 ... 80 °C
Ovládací moment	2 Nm
Hmotnosť výrobku	435 g
Typ upevnenia	inštalácia do čelného panelu s priebežným vŕtaním Voliteľný:
Pneumatická prípojka 1	G1/4
Pneumatická prípojka 2	G1/4
Pneumatická prípojka 3	G1/4
Pneumatická prípojka 4	G1/4
Materiálový údaj	zhoda s RoHS
Materiál tesnení	NBR
Materiál telesa	PA
Materiál páky	PA