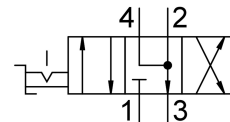


# Riadiaci posúvač VHER-H-B43E-G18

Číslo dielu: 3488206

FESTO



## Údajový list

Charakteristický znak	Hodnota
Funkcia ventilu	4/3 odvetraný
Spôsob ovládania	manuálne
Konštrukčná šírka	51 mm
Normálny menovitý prietok	600 l/min
Pneumatický pracovný prípoj	G1/8
Prevádzkový tlak	0 bar...10 bar
Poznámka k prevádzkovému tlaku	prevádzka s vakuom iba na prípoji 3 Pri dvojitakovej prevádzke musí byť tlak na prípoj 1 vyšší ako na prípoj 3.
Konštrukcia	Otočný posúvač
Menovitá šírka	6 mm
Funkcia odvetrávania	je možné škrtenie
Pokyny na použitie	ovládanie iba rukou
Princíp tesnenia	tvrdý
Spôsob riadenia	priamo
Smer prietoku	nereverzibilné
Bez pretínania	áno
Indikátor spínacej polohy	s príslušenstvom
Prevádzkové médium	Stlačený vzduch podľa ISO 8573-1:2010 [7:4:4]
Poznámka o prevádzkovom/riadiacom médiu	Prevádzka s mazaním možná (potrebná pri ďalšej prevádzke)
Trieda odolnosti proti korózii KBK	2- mierne nároky na odolnosť proti korózii
Zhoda s LABS	VDMA24364-B1/B2-L
Teplota média	-20 °C...80 °C
Teplota okolia	-20 °C...80 °C
Ovládací moment	0.9 Nm
Hmotnosť výrobku	260 g
Spôsob upevnenia	voliteľne: Montáž do čelného panela s priechodným otvorom
Pneumatický prípoj 1	G1/8
Pneumatický prípoj 2	G1/8
Pneumatický prípoj 3	G1/8

<b>Charakteristický znak</b>	<b>Hodnota</b>
Pneumatický prípoj 4	G1/8
Pokyny k materiálu	V zhode s RoHS
Materiál tesnení	NBR
Materiál telesa	Hliníkový tlakový odliatok
Materiál páky	Hliníkový tlakový odliatok