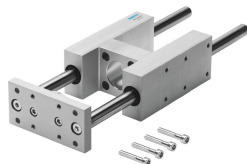


Vodiaca jednotka FENG-100-100-KF

Číslo dielu: 34530

FESTO



Údajový list

Charakteristický znak	Hodnota
Veľkosť	100
Zdvih	100 mm
Montážna poloha	ľubovoľná
Vedenie	Guličkové obežné vedenie
Konštrukcia	Vedenie
Ochrana proti výbuchu	Zóna 1 (ATEX) Zóna 2 (ATEX) Zóna 21 (ATEX) Zóna 22 (ATEX)
Zhoda s LABS	VDMA24364-B2-L
Teplota okolia	-20 °C...80 °C
Max. sila Fy	2300 N
Max. sila Fy statická	3120 N
Max. sila Fz	2300 N
Max. sila Fz statická	3120 N
Max. moment Mx	198 Nm
Max. statický moment Mx	268 Nm
Max. moment My	197 Nm
Max. statický moment My	267 Nm
Max. moment Mz	197 Nm
Max. statický moment Mz	267 Nm
Sila posuvu	40 N
Hmotnosť výrobku	13760 g
Spôsob upevnenia	s vnútorným závitom
Pokyny k materiálú	V zhode s RoHS
Materiál vodiaceho prvku	Popúšťaná oceľ
Materiál telesa	Hliníková tvárna zliatina, eloxovaná
Materiál príruby	Popúšťaná oceľ