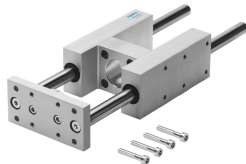


Vodiaca jednotka FENG-80-500-KF

Číslo dielu: 34528

FESTO



Údajový list

| Charakteristický znak | Hodnota |
|--------------------------|--|
| Veľkosť | 80 |
| Zdvih | 500 mm |
| Montážna poloha | ľubovoľná |
| Vedenie | Guličkové obežné vedenie |
| Konštrukcia | Vedenie |
| Ochrana proti výbuchu | Zóna 1 (ATEX) Zóna 2 (ATEX) Zóna 21 (ATEX) Zóna 22 (ATEX) |
| Zhoda s LABS | VDMA24364-B2-L |
| Teplota okolia | -20 °C...80 °C |
| Max. sila Fy | 2300 N |
| Max. sila Fy statická | 3120 N |
| Max. sila Fz | 2300 N |
| Max. sila Fz statická | 3120 N |
| Max. moment Mx | 170 Nm |
| Max. statický moment Mx | 231 Nm |
| Max. moment My | 191 Nm |
| Max. statický moment My | 259 Nm |
| Max. moment Mz | 191 Nm |
| Max. statický moment Mz | 259 Nm |
| Sila posuvu | 40 N |
| Hmotnosť výrobku | 14280 g |
| Spôsob upevnenia | s vnútorným závitom |
| Pokyny k materiálu | V zhode s RoHS |
| Materiál vodiaceho prvku | Popúšťaná oceľ |
| Materiál telesa | Hliníková tvárna zliatina, eloxovaná |
| Materiál príruby | Popúšťaná oceľ |